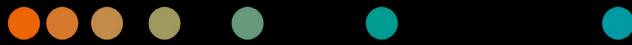
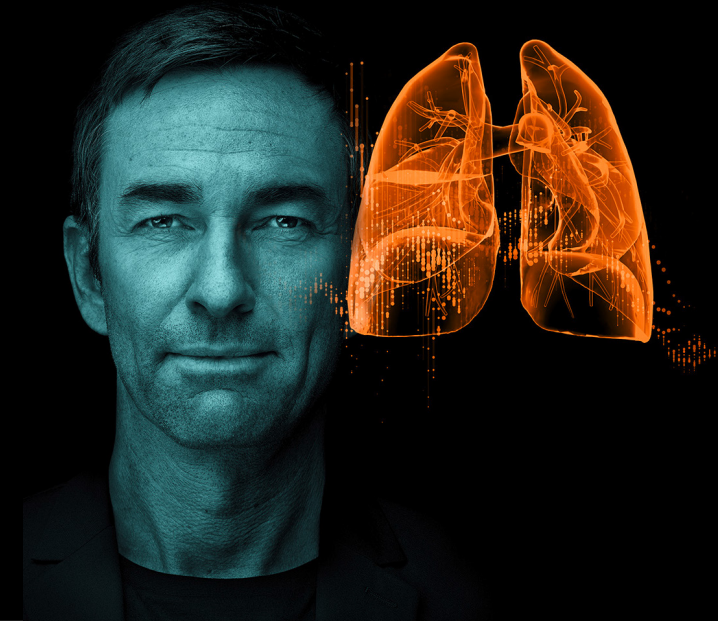


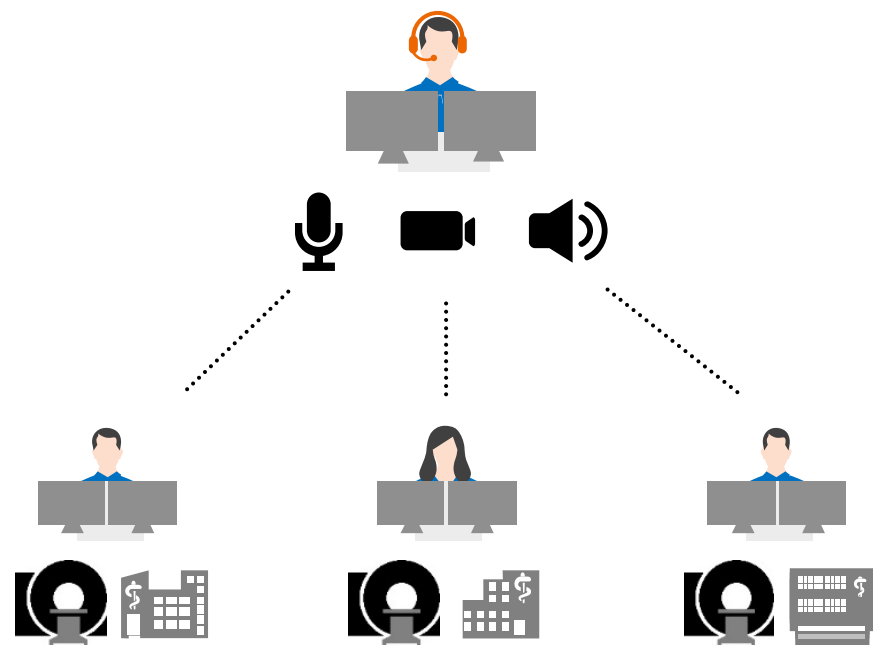
Apoyando en la evaluación de COVID-19 por medio de soluciones digitales e Inteligencia Artificial



Syngo Virtual Cockpit

La Solución "syngo Virtual Cockpit" permite a los tecnólogos médicos acceder al escáner marca Siemens o Siemens Healthineers de forma remota desde áreas aisladas o desde su casa.

Ayuda a mantener activa la atención clínica en el área de CT, MR o PET/CT manteniendo al personal técnico alejado de riesgo de contagio. Permitiría que los **tecnólogos médicos "trabajo en casa"** o ayudar con el manejo de más de 1 equipo cuando hay ausencias por enfermedad.



Diagnóstico / Pronóstico



La tomografía es uno de los exámenes más usados en el diagnóstico de COVID-19. Este tipo de exámenes pone en riesgo los tecnólogos médicos por su cercanía con el paciente que aún no ha sido diagnosticado. Virtual Cockpit permite que el **manejo del paciente se haga solo por el grupo de expertos** con medidas suficientes de protección.

Tratamiento



Los pacientes con COVID-19 requieren evaluación por TC para la toma de decisiones en su **tratamiento**. El Syngo Virtual Cockpit permite que estas **evaluaciones se hagan sin riesgo** de contagio del personal técnico, manteniendo la constancia en los servicios asistenciales.

Seguimiento



Los pacientes con COVID-19 requieren **seguimiento**. Uno de los mejores métodos sigue siendo el TC con Syngo Virtual Cockpit que permite que un **tecnólogo médico cubra la ausencia de otro tecnólogo** por enfermedad o por disponibilidad o un tecnólogo realizando exámenes en varios equipos.

Quarantine Monitoring

Es una solución de monitoreo remoto de pacientes con síntomas de COVID-19.

- Permite realizar seguimiento remoto a pacientes con sintomatología potencial de COVID-19 mientras se encuentran en cuarentena.
- Permite realizar seguimiento remoto a pacientes dados de alta después de estar diagnosticados por COVID-19.
- Permite tener una visión holística de todos los pacientes inscritos en la aplicación para análisis clínico.



Diagnóstico / Pronóstico



El **diagnóstico** de pacientes con COVID-19 tiene en cuenta variables que se deben monitorear como temperatura, síntomas de gripa, malestar etc. Asimismo mantiene a las personas potencialmente infectadas fuera de los consultorios médicos, clínicas ambulatorias, hospitales, salas de urgencias.

Tratamiento



Algunos pacientes con COVID-19 requieren un **tratamiento** de cuidado bajo y medio que puede ser manejado desde casa, la interacción permanente con el paciente ayuda a tomar decisiones de tratamiento oportunas - y de esta forma permite informar de inmediato al personal médico a cargo sobre el progreso de los síntomas.

Seguimiento

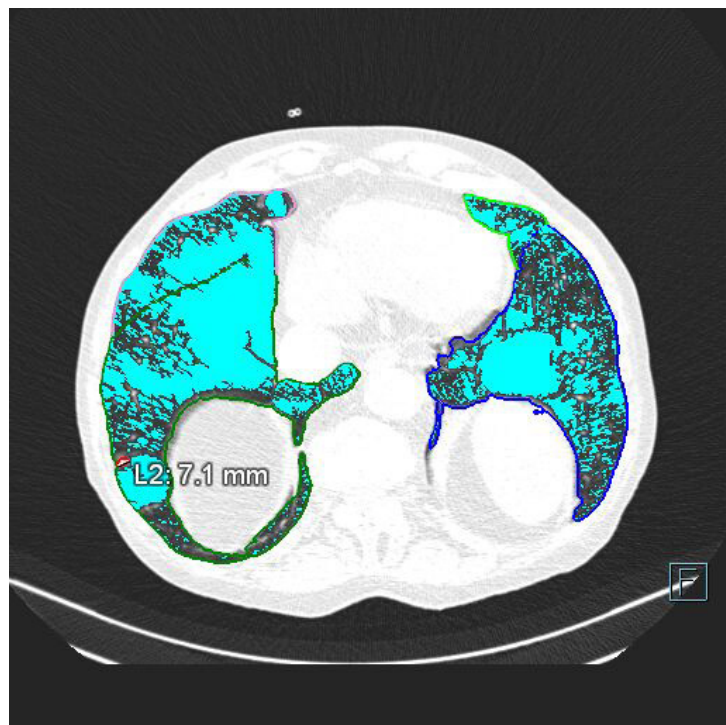


Los pacientes con COVID-19 requieren **seguimiento** posterior después de haber sido dados de alta, y esta solución permite realizarlo de manera remota. El personal clínico también puede ser monitoreado mientras permanece integrado en escenarios de cuidados críticos.

AI – RAD COMPANION

Su asistente en Radiología con Inteligencia Artificial con algoritmo AI COVID 19

La tomografía de Tórax y los rayos-X de Tórax son dos exámenes con alto volumen en pacientes de COVID-19, al contar con un sistema de apoyo para la toma de decisiones de diagnóstico de múltiples órganos, que de manera automática segmenta pulmones y posibles anomalías relacionadas, y asimismo permite a los radiólogos una mayor precisión en el diagnóstico y poder dedicarse a casos complejos. Adicionalmente le permite generar el informe de lectura de manera automática, ahorrándole un tiempo muy valioso.



Diagnóstico / Pronóstico



Para el **diagnóstico** de pacientes con COVID-19 es muy útil contar con un Asistente de Radiología con Inteligencia Artificial que cargue todas las imágenes de las modalidades relacionadas, las cuantifique de una manera perfectamente integrada y acelere los flujos de trabajo de rutina para reducir el tiempo de respuesta.

Tratamiento



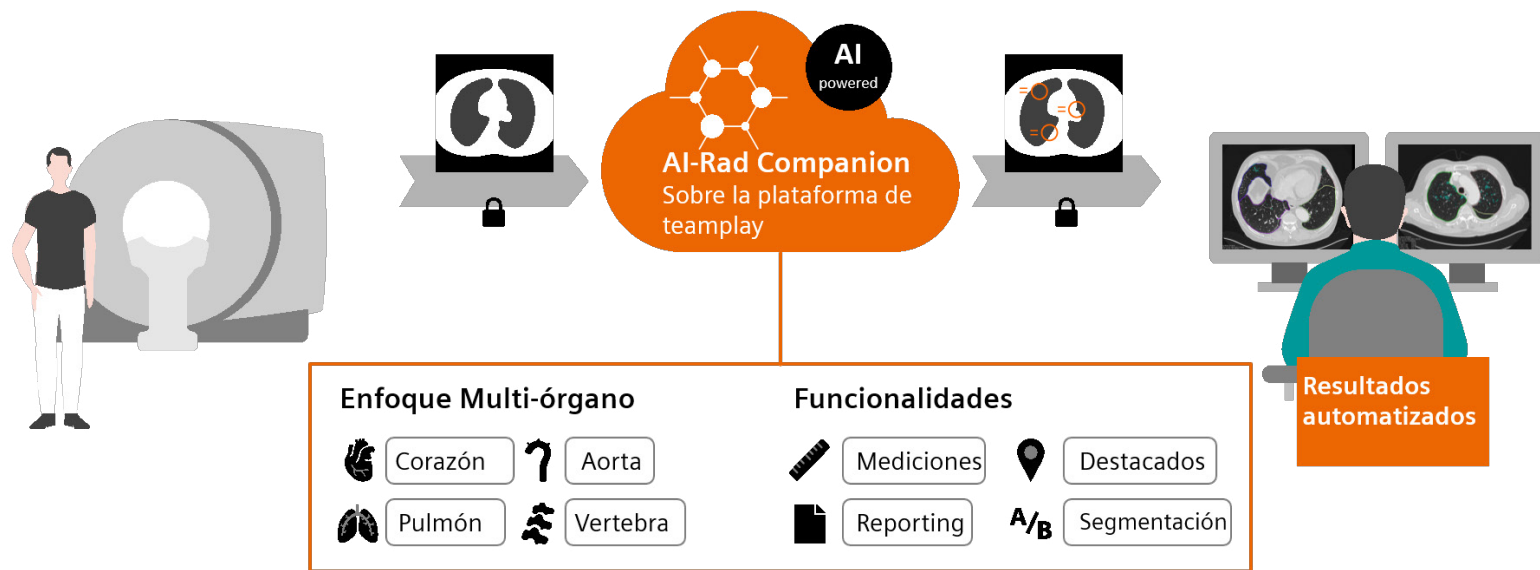
Para el **tratamiento** de pacientes con COVID-19 es necesario realizar permanentemente exámenes de tomografía y rayos-X para verificar la respuesta al tratamiento, contar con un Asistente de Radiología con Inteligencia Artificial acelera el flujo de trabajo.

Seguimiento

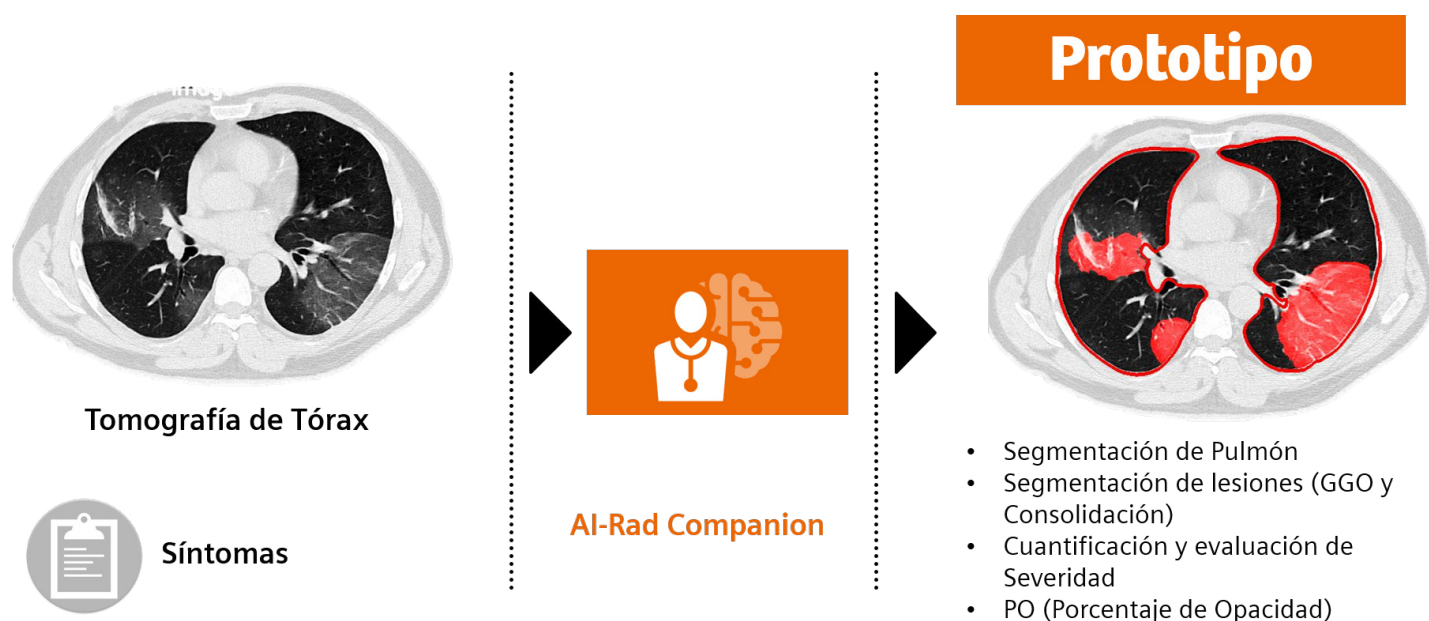


Para el **seguimiento** de pacientes con COVID-19 y/o con comorbilidades subyacentes es muy útil contar con un Asistente de Radiología con IA para los exámenes que requieren los pacientes durante el seguimiento, pues permite a los radiólogos ahorrar tiempo en la detección de hallazgos incidentales o relacionados con la patología y les ayuda a acelerar el flujo de trabajo.

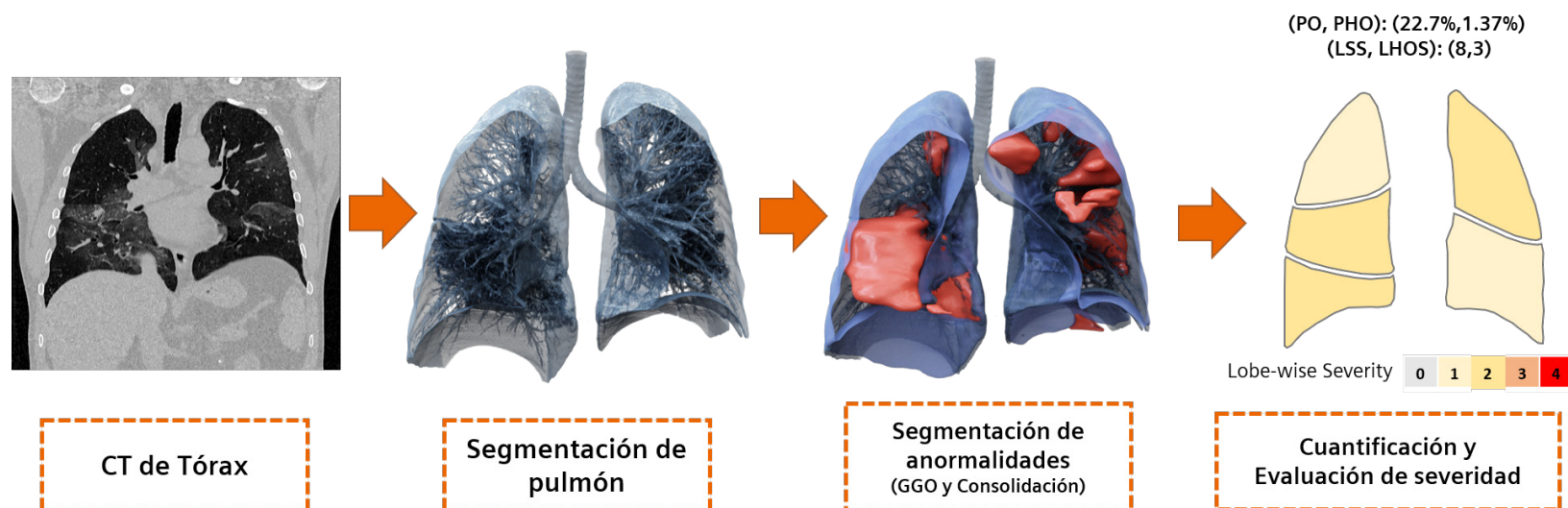
TC de Torax con AI-Rad Companion tu ayudante de lectura aumentada



Detección y cuantificación de patrones COVID-19 desde exámenes de TC



Cuantificación de patrones COVID-19 desde exámenes de TC



GGO = ground glass opacification: área de mayor atenuación en el pulmón sobre CT
Consolidación = más radiopaco que el parénquima pulmonar normalmente aireado causado por infecciones pulmonares