



Sepse:

Com Qualquer Pessoa A Qualquer Momento

A sepsé é um conjunto de manifestações graves em todo o corpo produzidas por uma infecção, que pode levar a danos no tecido, falência de órgão, amputações e morte. A sepsé representa o gasto número 1 em hospitalização nos EUA, totalizando mais de \$27 bilhões a cada ano.¹

Conheça os Fatos¹

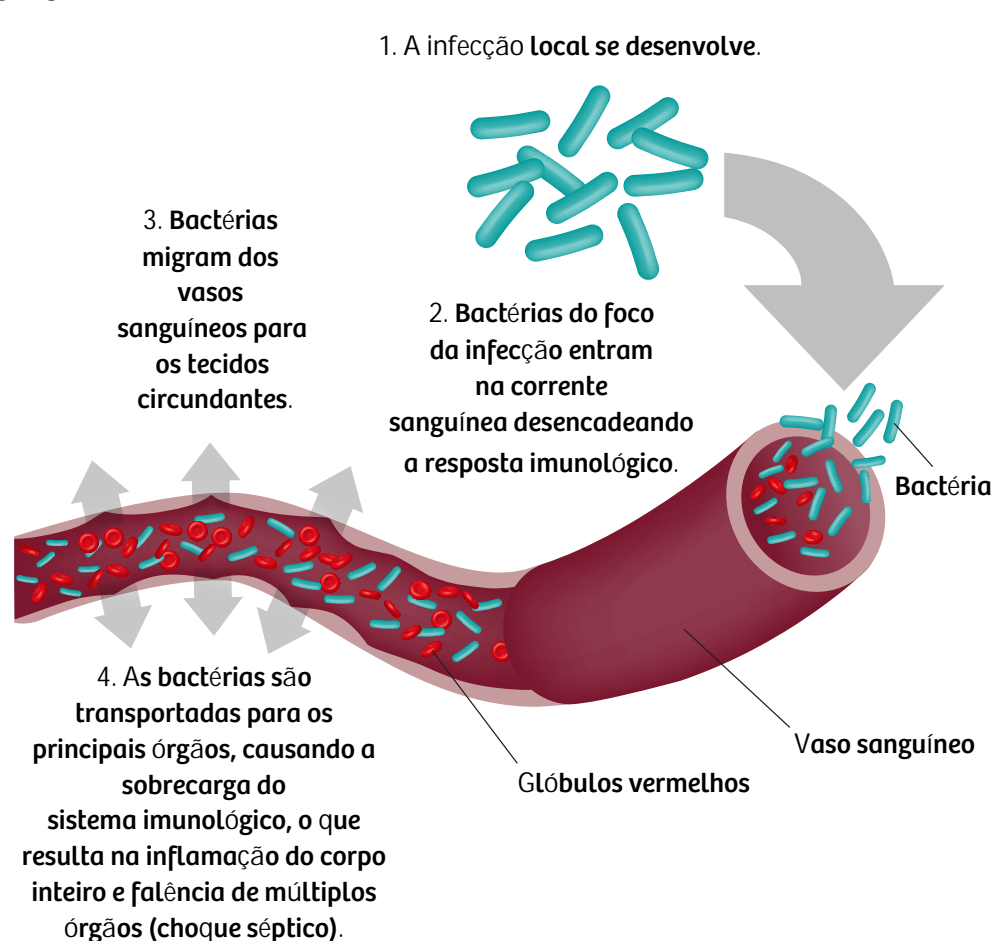
Mais de **30 milhões** de pessoas são afetadas pela sepsé no mundo.

8 milhões de pessoas morrem a cada ano.
3 milhões são crianças.
261.000 das mortes estão relacionadas ao parto.

A mortalidade por sepsé **aumenta em 8%** a cada hora de atraso no tratamento. Até 80% das mortes por sepsé poderiam ser evitadas com diagnóstico e tratamento rápidos.

Infecções Comuns Podem se Tornar Sepsé²

- 1 Pulmão (pneumonia)
- 2 Rim (infecção do trato urinário)
- 3 Pele
- 4 Intestino



Reconhecendo os Sintomas²

- Febre ou arrepios
- Dor ou desconforto
- Falta de ar
- Confusão ou desorientação
- Frequência cardíaca alta

80% de todos os casos de sepsé ocorre em pessoas que ainda não estão hospitalizadas

Sendo Examinado

- Em caso de suspeita de sepsé procure atendimento médico de emergência imediatamente.
- Informe ao profissional da emergência qual o motivo para suspeitar de sepsé (como cirurgia recente, infecção ou lesão).
- Solicite um teste de procalcitonina (PCT), que pode ajudar a determinar se você tem uma infecção bacteriana que poderá progredir para sepsé ou choque séptico.

Para saber mais, visite <https://bit.ly/341FCVH>.

Referências:
1. Aliança da Sepsé (Sepsis Alliance). Ficha informativa sobre sepsé (Sepsis fact sheet). Disponível em: <https://www.sepsis.org/faq/>
2. <https://www.cdc.gov/sepsis/basic/index.html>