

Revolucionando a saúde com a plataforma Galileu Saúde

Como os cidadãos de São Paulo têm acesso ao atendimento personalizado

siemens-healthineers.com/ehealth





Uma plataforma que prioriza o engajamento do paciente e o atendimento proativo

Tecnologia que apoia um modelo de saúde orientado para valor em cada etapa da vida



“A atenção à saúde deve ser mais do que uma sequência de atendimentos isolados; deve ser uma jornada holística em direção ao bem-estar.”

Tiago Frigini,
Diretor de Tecnologia, Galileu Saúde

Sobre a Galileu Saúde

No cenário em constante transformação da saúde, a tecnologia surge como um farol de esperança, com o potencial de revolucionar o acesso e a experiência com os serviços médicos. Na linha de frente dessa revolução digital está a Galileu Saúde, uma empresa pioneira em soluções digitais com sede em São Paulo, Brasil, comprometida em reinventar a forma como o cuidado é entregue, com inovação e excelência.

Fundada sobre os pilares do engajamento, da promoção da saúde e da sustentabilidade, a Galileu Saúde reúne a expertise de profissionais altamente qualificados das áreas da saúde e tecnologia da informação para criar uma jornada de cuidado fluida e integrada — tanto para pacientes quanto para prestadores de serviços.

Seu portfólio de soluções inclui jornadas personalizadas de saúde, promoção de hábitos saudáveis e gestão de doenças crônicas, atendimentos ambulatoriais e de urgência, além de serviços de telecardiologia — sempre com foco na eficiência operacional e na elevação da qualidade do cuidado.

No centro da missão da Galileu Saúde está a convicção de que a saúde deve ir além de uma série de transações. Como explica Tiago Frigini, diretor de tecnologia da empresa, a atenção à saúde precisa ser uma jornada holística rumo ao bem-estar.

No Brasil — assim como em muitas partes do mundo — os sistemas de saúde foram historicamente estruturados em torno de atendimentos episódicos, priorizando transações em vez de resultados. O resultado é um modelo fragmentado e ineficiente, que muitas vezes deixa de colocar o bem-estar do paciente e a sustentabilidade em longo prazo no centro da atenção. A Galileu Saúde lidera essa mudança de paradigma ao promover um modelo de atenção baseado em valor, com foco em vidas mais saudáveis e em um futuro mais sustentável para a saúde.

Para concretizar essa visão, a Galileu Saúde firmou uma parceria com a Siemens Healthineers, aproveitando a expertise da empresa alemã em atenção conectada e interoperabilidade digital. Juntas, desenvolveram uma solução que integra dados de forma fluida e orquestra todos os aspectos do cuidado ao paciente. Essa colaboração permitiu à Galileu Saúde construir processos que, ao mesmo tempo, aumentam o engajamento do paciente e otimizam a entrega do cuidado para os prestadores de serviços.



Em São Paulo, Brazil

a Galileu Saúde atende pacientes da região metropolitana da capital. Em seu primeiro ano de atuação, a empresa viabilizou o monitoramento contínuo de 570 mil pessoas, alcançando resultados expressivos nesse processo.



A solução Galileu

A abordagem transformadora da Galileu Saúde tem como centro uma solução chamada Galileu. Ela utiliza a plataforma eHealth da Siemens Healthineers, que conecta sistemas e processos para oferecer um caminho contínuo de cuidado para pacientes e equipes de saúde.

Sergio Ricardo Santos, vice-presidente de estratégia e desenvolvimento, descreve a Galileu como “uma plataforma revolucionária, desenvolvida para transformar o modelo de atenção à saúde — de transacional para um modelo focado no valor ao longo da vida.” Ao combinar tecnologia, inteligência artificial e conhecimento médico, a Galileu constrói uma jornada de cuidado contínua e personalizada para cada paciente, com foco no engajamento e na atenção proativa.

Ao desenvolver a plataforma, a Galileu Saúde teve como prioridade garantir o engajamento dos pacientes desde o início da jornada de cuidado. A solução Galileu realiza a acolhida dos pacientes, apresentando seus serviços e orientando sobre como se conectar e interagir com a plataforma digital de forma eficaz. Com base em uma avaliação estruturada de risco em saúde, a Galileu aplica mais de 350 protocolos clínicos e mais de 63.500 regras geradas por inteligência artificial para estratificar e analisar o nível de risco e o perfil de doenças de cada paciente. Essas informações permitem que a Galileu Saúde direcione cada pessoa para o caminho de cuidado mais adequado — uma jornada personalizada, alinhada às suas necessidades específicas.



“A Galileu é uma plataforma revolucionária criada para transformar o modelo de saúde — de atendimentos isolados para um modelo centrado em valor contínuo.”

Sergio Ricardo Santos,
Vice-Presidente de Estratégia, Galileu Saúde

Por meio de um diálogo contínuo e interações constantes via plataforma digital, a Galileu Saúde busca aprofundar a compreensão sobre o estado clínico e as necessidades de cada paciente, promovendo um engajamento progressivo ao longo do tempo. Ao monitorar de perto os sinais dos pacientes e agir proativamente diante de riscos à saúde, a plataforma viabiliza uma entrega de cuidado mais eficaz. Essa transformação é fundamental para melhorar os desfechos clínicos e fortalecer a confiança e a satisfação dos pacientes. Desde sua implementação, a solução Galileu vem gerando um impacto significativo na entrega do cuidado. Ao conectar pacientes aos serviços adequados e gerenciar sua saúde de forma antecipada, a empresa observou uma redução expressiva em eventos catastróficos, além de melhoras nos resultados clínicos e no nível de satisfação dos pacientes.



"Por meio de parcerias com organizações como a Siemens Healthineers, estamos promovendo mudanças positivas e fazendo a diferença real na vida de pacientes e profissionais de saúde."

Marcio Alves,
CEO, Galileu Saúde

Resultados após 12 meses

No primeiro ano, a Galileu viabilizou o monitoramento contínuo de 570 mil pessoas em São Paulo, com resultados expressivos: salvou 14.195 dias de vida em pacientes com infarto agudo do miocárdio e potencialmente evitou 239 AVCs em pacientes com fibrilação atrial. Essa redução gerou uma economia de US\$ 9,4 milhões para seus clientes. Com 1,5 milhão de interações e mais de 600 mil consultas por telemedicina, a satisfação dos pacientes alcançou 90 pontos no NPS.

A Galileu também gerou laudos com apoio de IA para mais de 525 mil exames em unidades de saúde, identificando 5.341 casos de infarto agudo do miocárdio e 25.387 casos de fibrilação atrial. Com essa única ação, cerca de 8.885 casos de AVC foram potencialmente evitados e 1.269 anos de vida foram preservados.

Em relação aos desfechos clínicos, a Galileu proporcionou uma redução média de 0,9 ponto percentual nos níveis de HbA1c em pacientes com diabetes monitorados. Entre aqueles com níveis mais elevados no início do acompanhamento (HbA1c > 7%), o benefício foi ainda maior: redução média de 2,1 pontos percentuais. Já em pacientes com hipertensão arterial sistêmica, houve uma redução de 88% nos picos hipertensivos.

Ao analisar o custo total do cuidado de pacientes em acompanhamento contínuo pelos caminhos de cuidado, a Galileu reduziu em 30,7% os custos com pacientes com doença renal crônica em diálise e diminuiu em 44% as faltas às sessões dialíticas em apenas seis meses. Além disso, houve uma queda de 41% nas idas ao pronto-socorro, 35% nas internações hospitalares e uma redução de 18% no custo mensal.

A plataforma Galileu e seus caminhos de cuidado representam uma abordagem revolucionária na gestão e atenção ao paciente. Ao conectar pessoas a jornadas personalizadas e usar algoritmos e inteligência artificial, a Galileu transforma a forma como a saúde é entregue e vivenciada.



570.000

pessoas monitoradas continuamente na região metropolitana de São Paulo



14.195

dias de vida salvos em pacientes com infarto agudo do miocárdio



1,5 milhão

de interações com pacientes no primeiro ano



600.000

consultas por telemedicina no primeiro ano



30,7%

redução de custos em pacientes com doença renal crônica em diálise



44%

redução da taxa de faltas em sessões de diálise em 6 meses



41%

redução nas idas ao pronto-socorro



35%

redução nas internações hospitalares



18%

redução nos custos mensais

Vamos olhar mais de perto como a Galileu está transformando o cenário da saúde e melhorando os desfechos dos pacientes:

Caminhos de cuidado personalizados:

A Galileu conecta os pacientes ao caminho de cuidado mais adequado com base em suas necessidades e condições específicas — identificadas por meio de uma análise de risco em saúde com apoio de IA e também por dados integrados aos prontuários eletrônicos. Por exemplo, um paciente com diabetes é direcionado para um caminho focado na doença, recebendo cuidado e suporte personalizados para sua condição.

Alto engajamento:

A Galileu promove a transição do engajamento baixo para o alto, oferecendo um cuidado cada vez mais proativo e personalizado. Os pacientes deixam de ser receptores passivos e passam a atuar ativamente na gestão da própria saúde — o que resulta em melhores desfechos e maior satisfação.

Colaboração e integração:

A Galileu promove colaboração e integração em todo o ecossistema de saúde. Ao conectar pacientes a profissionais, agentes comunitários e unidades públicas, a plataforma viabiliza uma coordenação de cuidado fluida e eficiente. Exemplo disso é a emissão de laudos com apoio de IA para exames como eletrocardiogramas, integrados ao prontuário e em colaboração com os profissionais na ponta, garantindo as melhores condutas clínicas para cada paciente.

Engajamento e suporte contínuos:

Pela plataforma Galileu, os pacientes recebem suporte e orientação 24 horas por dia — tanto digitalmente quanto por profissionais de saúde via telemedicina. Também recebem intervenções educativas semanais, personalizadas conforme suas necessidades. Esse engajamento contínuo eleva a satisfação, melhora a adesão ao tratamento e contribui para melhores resultados em saúde.

Prevenção e predição:

Um dos grandes diferenciais da Galileu é sua capacidade de prever e prevenir problemas de saúde antes que aconteçam. Ao monitorar continuamente os dados dos pacientes e identificar riscos, a plataforma permite intervenções proativas que evitam eventos graves e melhoram os desfechos em saúde.

Sustentabilidade financeira:

A abordagem da Galileu não só melhora os desfechos dos pacientes, como também torna o sistema de saúde mais financeiramente sustentável. Ao reduzir custos evitáveis (como internações e procedimentos desnecessários), a plataforma otimiza os gastos e aumenta a eficiência do sistema.

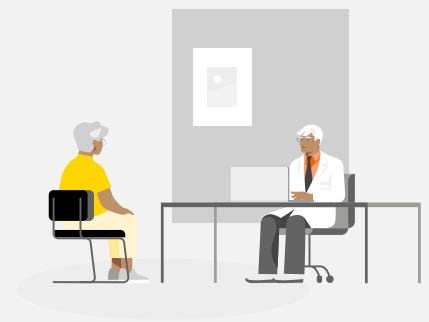
Em resumo, a Galileu e seus caminhos de cuidado estão impulsionando uma mudança de paradigma na saúde. Com tecnologia, dados e colaboração, estão melhorando resultados e promovendo uma transformação sistêmica.

Alocação otimizada de recursos:

Com o uso de algoritmos e IA, a Galileu conecta os pacientes aos serviços e intervenções mais adequados à complexidade de suas necessidades. Os atendimentos por telemedicina incluem profissionais de atenção primária que resolvem a maior parte das demandas e, quando necessário, fazem a ponte com especialistas. Essa alocação inteligente de recursos torna o cuidado mais eficiente e econômico.

Impacto mensurável:

O impacto da abordagem da Galileu é mensurável e significativo: em São Paulo, já salvou milhares de vidas e melhorou de forma expressiva os desfechos em saúde. Com monitoramento contínuo, predição de riscos e intervenções proativas, a Galileu está promovendo uma mudança real na forma de entregar cuidado.



Perspectivas futuras

Marcio Alves, CEO da Galileu Saúde, está otimista quanto ao futuro: “À medida que seguimos aprimorando e expandindo a Galileu com o apoio da tecnologia, dos dados e da inovação, podemos construir um sistema de saúde mais centrado no paciente, sustentável e eficaz.” Ele também destaca o valor das parcerias estratégicas: “Por meio de colaborações com organizações como a Siemens Healthineers, estamos promovendo mudanças reais e fazendo a diferença concreta na vida de pacientes e profissionais de saúde.”

Com a plataforma, a Galileu Saúde está abrindo caminho para uma nova era na entrega do cuidado — com foco no engajamento, na promoção da saúde e na sustentabilidade para todos os cidadãos de São Paulo. Mas, como destaca Alves, o projeto vai além do (já ambicioso) objetivo de revolucionar o acesso ao cuidado de qualidade: “Trata-se de reimaginar todo o processo de atenção à saúde, do início ao fim. Com o poder da digitalização, a Galileu Saúde abriu as portas para um futuro onde eficiência, empatia e excelência caminham juntas.”



Os nomes de produtos e/ou marcas mencionados são de propriedade de seus respectivos detentores.

Os produtos/recursos citados neste documento não estão disponíveis comercialmente em todos os países, e sua disponibilidade futura não pode ser garantida.

As declarações, dados e estatísticas foram fornecidos pelo cliente da Siemens Healthineers. Os resultados descritos referem-se a um contexto específico e único do cliente. Como não existe um hospital ou instituição clínica “típica” — e diversas variáveis influenciam, como porte da instituição, perfil de amostras e casos, nível de adoção de TI e/ou automação —, não é possível garantir que outros clientes obtenham os mesmos resultados.

Neste projeto, a solução da Siemens Healthineers atuou exclusivamente na entrega de interoperabilidade digital, utilizando interfaces padronizadas.

Siemens Healthineers Headquarters

Siemens Healthineers AG
Siemensstr. 3
91301 Forchheim, Germany
Phone: +49 9191 18-0
[siemens-healthineers.com](https://www.siemens-healthineers.com)