



Sistema de Ultrassom

ACUSON Juniper

Pequeno por fora, gigante por dentro



siemens-healthineers.com/br

SIEMENS
Healthineers

ACUSON Juniper

Pequeno por fora, gigante por dentro

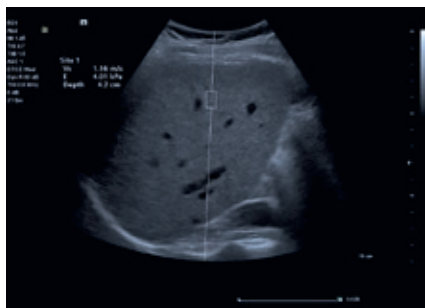
Volumes maiores de pacientes e certeza diagnóstica limitada. Diante desses desafios de tendências, você precisa de um sistema de ultrassom confiável, capaz de fornecer imagens de alta qualidade de forma consistente; um sistema com acessibilidade otimizada, aplicações expandidas e facilidade de uso.

Criado com essas necessidades em mente, o sistema de ultrassom ACUSON Juniper possibilita criar imagens para cada paciente, sabendo que você tem as informações clínicas necessárias para uma tomada de decisão segura. Pequeno por fora, mas grande por dentro, o sistema foi projetado para adaptar-se aos seus desafios clínicos e de fluxo de trabalho diários.

Quando a forma e a função são combinadas, o resultado é o ACUSON Juniper, um sistema de ultrassom menor, mais poderoso e capaz de acomodar praticamente todos os pacientes.



Esta imagem da VCI e da artéria renal direita duplicada destaca nossa Persistência Dinâmica e Doppler colorido com tecnologia de Supressão Automática de Flash. Essa tecnologia ajuda a reduzir o ruído de movimentação do tecido e artefatos do Doppler colorido.



Esta imagem sagital do fígado, utilizando 5C1 e tecnologia Virtual Touch quantification, fornece ao usuário informações rápidas, reproduzíveis, confiáveis e detalhadas sobre a rigidez hepática.





Painel de Controle

Suporte para uma maior personalização do fluxo de trabalho, com um painel de controle simples e intuitivo e uma tela de toque inclinável e altamente personalizável de 13,3 polegadas. A rotação à direita e à esquerda de 90° do sistema permite flexibilidade e melhor posicionamento do conector do transdutor.



Dimensões

Cabendo em praticamente qualquer quarto de hospital, o sistema é até 36% menor e pesa em média 27% menos que os outros sistemas da sua categoria.



Projeto

O painel de controle apoia um ambiente limpo e estéril com sua pele descartável personalizada. Vários suportes de cabos de transdutores estão disponíveis para suportar melhor a administração e a eficiência.



Corpo

Com 5 portas de transdutor ativas e 1 porta de transdutor cego, o ACUSON Juniper está sempre pronto para escanear com pouco ou nenhum tempo de configuração.



Transdutores

Cobrem uma vasta série de necessidades clínicas, com 19 transdutores que proporcionam versatilidade para expandir as ofertas clínicas.



Modo B

Resolução de alto contraste, uniformidade completa da imagem: qualidade de diagnóstico total.



Doppler

Melhore a confiança do diagnóstico com uma resolução de Doppler excepcional e com uma representação fisiológica aprimorada da cor enquanto reduz o artefato do Flash.

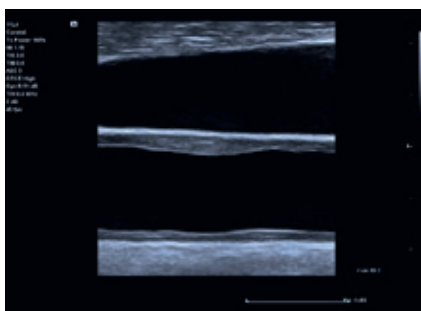


Aplicações

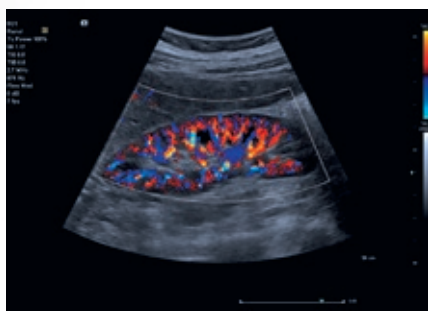
Meça a imagem da elasticidade do tecido com o clique de um botão usando nossa Elastografia ARFI VTQ, a melhor da categoria, e a Elastografia Semicompressiva eSie Touch. O sistema ajuda a reduzir a variabilidade de operadores, melhorar a precisão e fornece maior consistência nos relatórios por meio de várias ferramentas automatizadas. Pioneirismo em Elastografia ARFI, com maior número de artigos publicados.



Esta imagem transversal 5C1 do fígado mostra um padrão homogêneo de speckle e delimitação acentuada das bordas do campo próximo ao distal.



Esta imagem sagital da ACC, que utiliza o transdutor 16L4, exibe detalhes excepcionais e resolução de contraste do complexo médio intimal, mesmo usando o HD zoom.



Esta imagem 5C1 mostra o córtex renal, utilizando nossa Persistência Dinâmica e Doppler colorido com a tecnologia de Supressão Automática de Artefatos de Flash. Observe a ausência de cor fora da ROI.



O 5P1, com tecnologia de cristal único, melhora a confiança do diagnóstico ao executar exames cardíacos dinâmicos, como nesta visualização do coração de quatro câmaras.

Os produtos/recursos mencionados neste documento podem não estar disponíveis comercialmente em todos os países.

Entre em contato com a organização local da Siemens Healthineers para mais detalhes.

Imagens clínicas independentes podem ter sido cortadas para visualizar melhor a patologia.

ACUSON Juniper, eSie Touch e Virtual Touch quantification (VTq) são marcas registradas da Siemens Medical Solutions USA, Inc.

.....
Siemens Healthcare Diagnósticos LTDA.

Av. Mutinga, 3.800
4º e 5º andares – Pirituba
CEP: 05110-902 – São Paulo/SP
CAS: 08000 55 4838

[siemens-healthineers.com/br](https://www.siemens-healthineers.com/br)