

Cios Select

Intensificador de imagem multidisciplinar



Arco cirúrgico móvel e compacto projetado para uso multidisciplinar em cirurgia vascular periférica, ortopedia gastroenterologia, urologia, cirurgia de emergência, de coluna e cirurgia geral.

Sistema com tecnologia de intensificador de imagem de alta qualidade, aprimorado pelo gerenciamento de dose IDEAL e segurança cibernética avançada.



Especificações técnicas

- Intensificador de imagem de 9" (23 cm) com campo adicional de 6" (16 cm);
- Matriz de vídeo digital CCD de 1 K² e resolução de 14 bits;
- Gerador com potência de 2,5 kW com tensão de 40 kV a 110 kV;
- Capacidade térmica do anodo de 101 kHU, com dissipação de 55 kHU/min;
- Tubo de raio x: ânodo de foco duplo com 0,6 e 1,0 mm.
- Projetado para realizar até 50 minutos de fluoroscopia ininterrupta.
- Tecnologia consolidada, mais de 350 unidades instaladas no Brasil

Modos de operação

- Fluoroscopia contínua de 0,2 mA a 14 mA (30 q/s);
- Fluoroscopia pulsada de 3 mA a 24 mA a uma taxa de 0,5 a 10 q/s;
- Aquisição de imagem de 0,2 mA a 14 mA;
- Ajuste de dose automático: ajuste da tensão e corrente do tubo, baseado na espessura do objeto.
- Colimador em formato de íris e formato retangular: para colimação concêntrica e simétrica.

Estação de visualização

- Monitores: 2 monitores coloridos, de alto brilho e de 19", com tecnologia TFT e matriz de 1280 x 1024 pixels, para imagens ao vivo e de referência;
- Interface USB e Leitor/gravador DVD-R/CD-ROM;
- Interface opcional via LAN¹ e WIFI¹;
- No break interno: proteção das imagens e dados de pacientes, em caso de eventual falha de energia;
- Impressora (opcional): Impressora térmica para documentação econômica e rápida de imagens (impressão em escala de cinza) em papel térmico.

Arco cirúrgico

- Movimento orbital: 130° (- 40°; + 90°);
- Movimento angular: ± 190°;
- Movimento horizontal: 20 cm;
- Distância fonte-intensificador: 100 cm;
- Movimento vertical: 43 cm, motorizado;
- Espaço livre: 78 cm;
- Profundidade de imersão: 76,4 cm.



Para mais informações scaneie o QRCode

Facilidade de operação

Operação intuitiva e simplificada com um painel de controle conciso e objetivo.



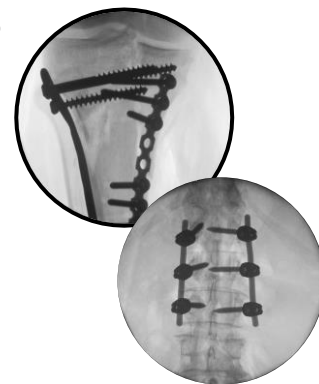
Laser

Laser acoplado no detector digital que auxilia no posicionamento do paciente sem exposição à radiação.



Processamento de imagem

- Angiografia de subtração digital/ Roadmap para posicionamento preciso de cateteres em vasos sanguíneos sob fluoroscopia;
- Medição de ângulos e distâncias 2D;
- Correção de artefatos metálicos;
- Redução de ruído e aprimoramento de bordas;
- Detecção e correção de artefatos de movimento;
- Compatível com DICOM 3.0¹ nos protocolos: Print, Send/Storage Commitment, Worklist, Query/Retrieve Dose Structured Report;
- Disco rígido com capacidade de armazenamento de até 300.000 imagens;
- Capacidade interna de 2 TB;
- Windows 10;
- Cibersegurança: proteção de seus dados e acessos contra ataques cibernéticos.



IDEAL:

Otimiza a dose, o contraste e o brilho com análise automática das imagens durante aquisição

SIEMENS
Healthineers

¹ Opcional