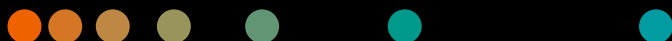
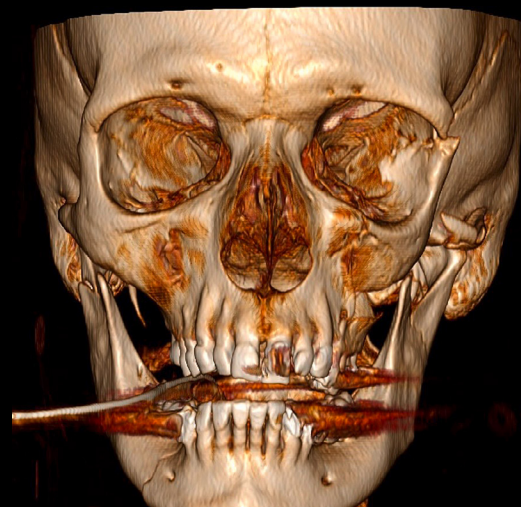


Protocolo de estudio

Fractura comminutiva panfacial compleja

Cirugía craneomaxilofacial (CMF)



Descripción del caso

Historial del paciente

Mujer de edad avanzada, de entre 61 y 75 años, que sufrió un accidente de bicicleta. Inicialmente, la paciente presentaba una puntuación de 3 en la Escala de Coma de Glasgow (GCS) y una maloclusión.

Diagnóstico

Fractura cominuta panfacial compleja (Figs. 1-3)

Intervención quirúrgica

Mediante un abordaje extraoral, intraoral, transconjuntival y a través del párpado superior, se reubicó la fractura y se realizó una osteosíntesis con miniplacas tras la fijación mandibulomaxilar.

Se examinó al paciente con el sistema Cios Spin de Siemens Healthineers para confirmar el correcto reajuste de la fractura y la alineación de los segmentos óseos.

Mediante la realización de un escaneo 3D intraoperatorio con Cios Spin (tomografía computarizada de haz cónico, CBCT), el cirujano pudo mejorar la alineación reajustando los fragmentos de la fractura tras su visualización (Figs. 4-8).

Sistema

Arco en C Cios Spin

Imágenes clínicas

Fig. 1

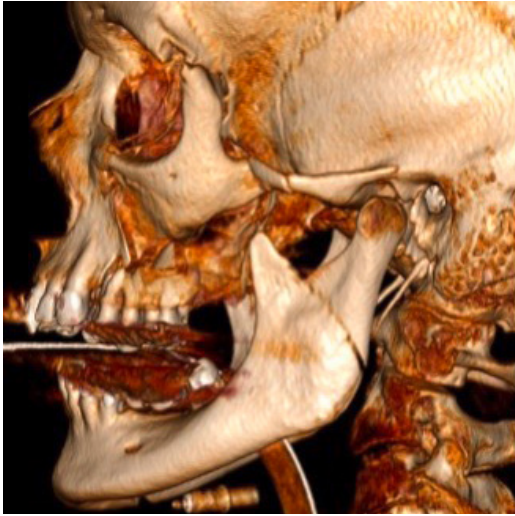


Imagen preoperatoria: TC de la cabeza del paciente reconstruida en un modelo 3D

Fig. 2

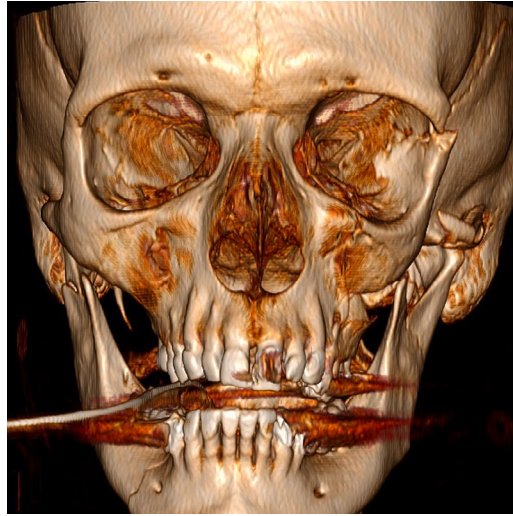


Imagen preoperatoria: TC de la cabeza del paciente reconstruida en un modelo 3D

Fig. 3

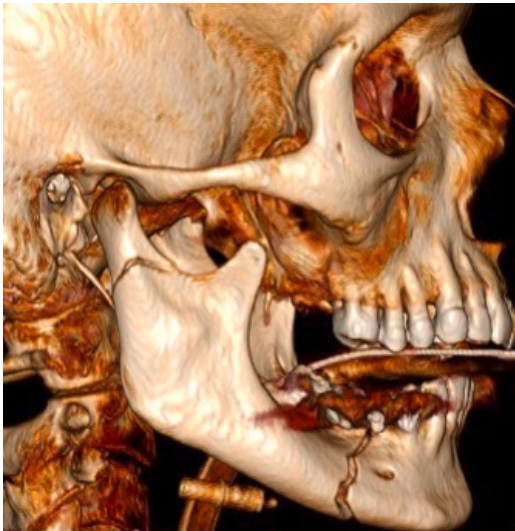


Imagen preoperatoria: TC de la cabeza del paciente reconstruida en un modelo 3D

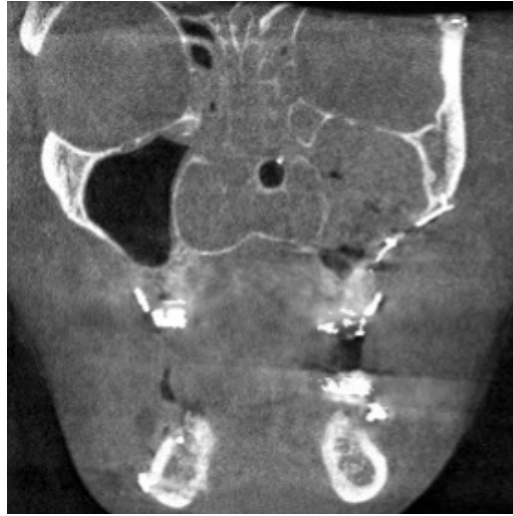
Imágenes clínicas

Fig. 4



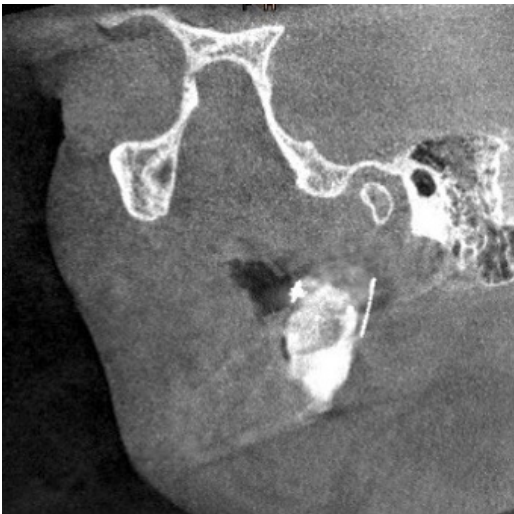
TC de haz cónico intraoperatoria con Cios Spin: plano coronal

Fig. 5



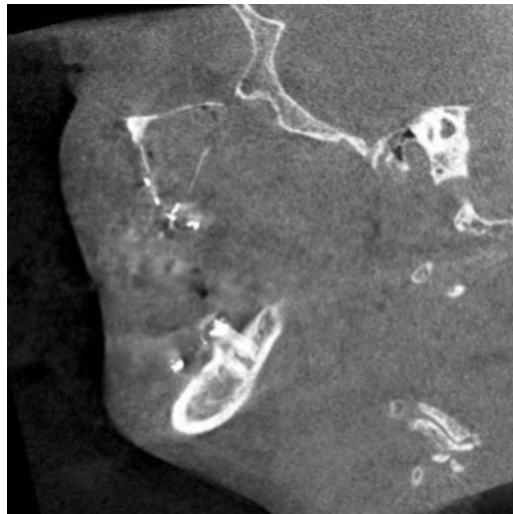
TC de haz cónico intraoperatoria con Cios Spin: plano coronal

Fig. 6



Imágenes intraoperatorias: vista sagital

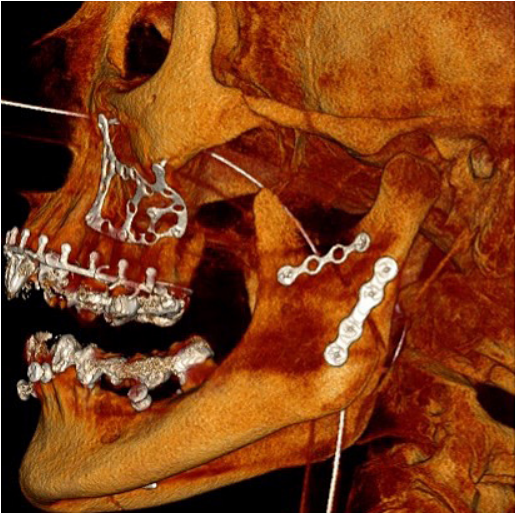
Fig. 7



Imágenes intraoperatorias: vista sagital

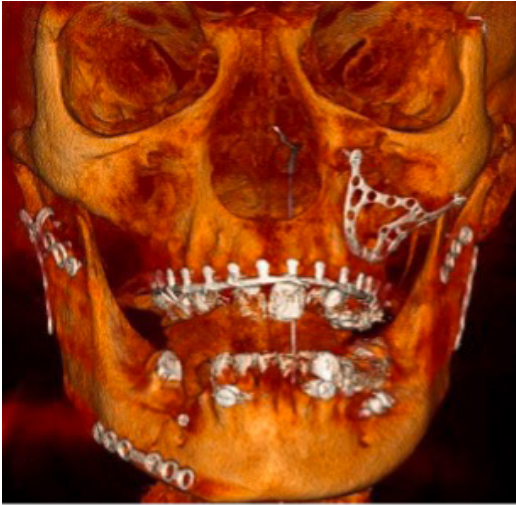
Imágenes clínicas

Fig. 8



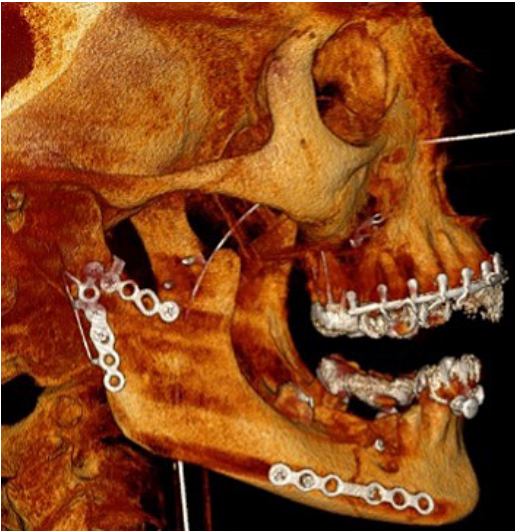
Imágenes intraoperatorias: vista en 3D

Fig. 9



Imágenes intraoperatorias: vista en 3D

Fig. 10



Imágenes intraoperatorias: vista en 3D

La información presentada en el protocolo del estudio tiene carácter meramente ilustrativo y no pretende servir de guía al lector en la práctica de la medicina. Se recuerda a cualquier profesional sanitario que lea esta información que debe basarse en sus propios conocimientos, formación y experiencia a la hora de tratar a sus pacientes. Este material no sustituye a esa responsabilidad y Siemens Healthineers no pretende que se utilice para ningún fin en ese sentido.

Las declaraciones de los clientes de Siemens Healthineers que aquí se presentan se basan en resultados obtenidos en el entorno específico de cada cliente. Dado que no existe un hospital «típico» y que hay muchas variables (por ejemplo, el tamaño del hospital, la variedad de casos, el nivel de adopción de las tecnologías de la información), no se puede garantizar que otros clientes obtengan los mismos resultados.

Debido a ciertas limitaciones regionales en los derechos de venta y la disponibilidad de servicios, no podemos garantizar que todos los productos incluidos en este caso estén disponibles en toda la red de ventas de Siemens Healthineers a nivel mundial.

Los nombres de productos y/o marcas a los que se hace referencia son propiedad de sus respectivos titulares de marcas registradas. Todos los derechos reservados.

Siemens Healthineers Headquarters

Siemens Healthineers AG
Siemensstr. 3
91301 Forchheim, Germany
Phone: +49 9191 18-0
siemens-healthineers.com