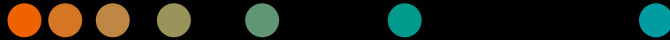


Connect Platforms

teamply Fleet

Optimieren Sie Ihr Gerätemanagement
und Ihre Systemperformance

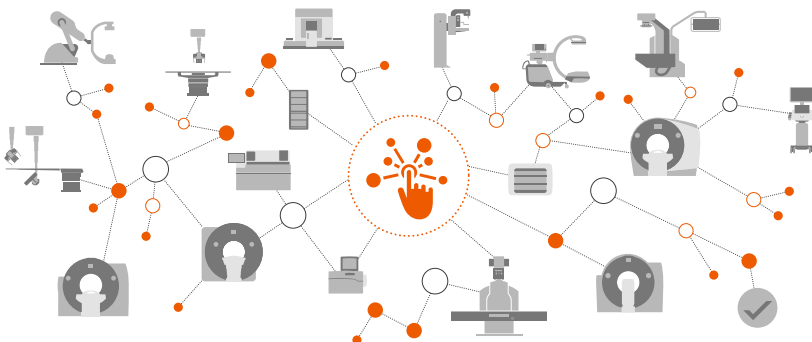


Angesichts steigender Patientenzahlen und begrenzter Ressourcen bei Personal, medizinischen Geräten und Finanzmitteln ist ein effizientes Gerätemanagement von zentraler Bedeutung und zugleich eine große Herausforderung. Dazu gehört etwa das Sammeln und Analysieren von Gerätedaten als Grundlage für fundierte Entscheidungen. Andererseits müssen Sie aber auch Konzepte entwickeln, wie Sie die Nutzung Ihrer Geräte optimieren können, um das Patientenvolumen zu bewältigen.

teamply Fleet bietet eine breite Palette an Funktionen:

- **teamply Fleet View** – sparen Sie Zeit, indem Sie die für fundierte Entscheidungen notwendigen detaillierten Gerätedaten in allen Ihren Einrichtungen jederzeit zur Hand haben
- **teamply Fleet Maintenance** – ermöglichen Sie eine ausgezeichnete Patientenversorgung, indem Sie die Auslastung und Performance Ihrer Systeme optimieren
- **teamply Fleet Cybersecurity** – schützen Sie die Daten Ihrer Patienten, indem Sie die Software Ihrer Systeme auf dem neuesten Stand halten
- **teamply Fleet Evolution** – entwickeln Sie Ihre Systeme weiter durch fundierte Entscheidungen auf Basis einer genauen Kenntnis der für Ihre Geräte verfügbaren Optionen oder Upgrades

teamply Fleet verbindet Sie mit Ihren gesamten
medizintechnischen Systemen von Siemens Healthineers



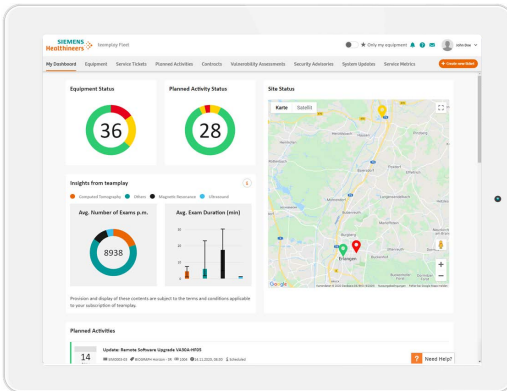
Erfahren Sie mehr über
teamply Fleet



[siemens-healthineers.com/
teamply-fleet](https://siemens-healthineers.com/teamply-fleet)

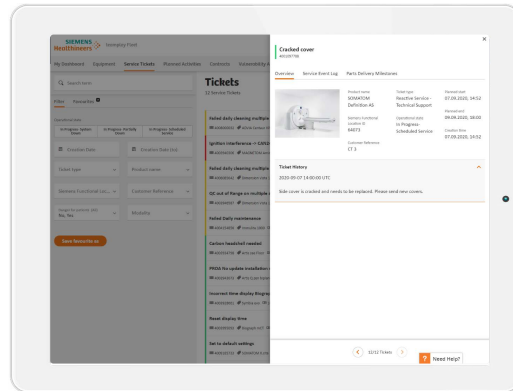
SIEMENS
Healthineers

teamply Fleet bietet eine breites Spektrum an Lösungen, um Sie bei der Verwaltung Ihrer Systeme zu unterstützen



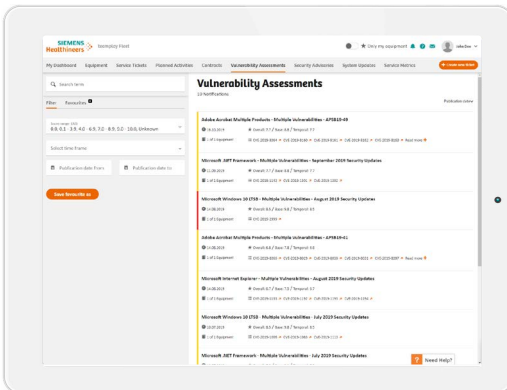
teamply Fleet View

Bietet einen aktuellen Überblick zum Gesamtstatus Ihrer Systeme sowie Einsicht in Gerätedetails und beschleunigt die Suche nach systembezogenen Informationen wie etwa Dokumente, Trainings und Kontaktdaten.



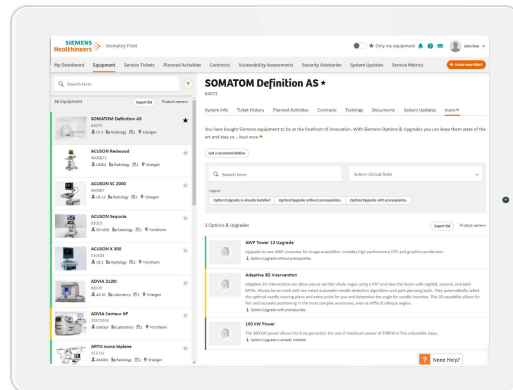
teamply Fleet Maintenance

Verwalten Sie Ihre Serviceeinsätze zentral und sparen Sie Zeit beim Kontaktieren unseres Services durch eine schnelle Online-Ticketerfassung mit Schritt-für-Schritt-Anleitung.



teamply Fleet Cybersecurity

Überwachen Sie komfortabel den Cyber-sicherheitsstatus Ihrer Systeme und erleben Sie eine neue Ebene der Transparenz durch gerätespezifische Schwachstellenanalysen. Mit Anytime Software Updates können Sie Updates selbst installieren und Ihre Systeme jederzeit auf dem neuesten Sicherheitsstand halten.



teamply Fleet Evolution

Erkennen Sie auf einen Blick, wo sich Ihre Systeme in ihrem Lebenszyklus befinden und identifizieren Sie je nach Installationsdatum und Alter des Systems die richtigen Investitionsmöglichkeiten für die Zukunft.

Siemens Healthineers Headquarters

Siemens Healthcare GmbH
Henkestr. 127
91052 Erlangen, Germany
Phone: +49 9131 84-0
siemens-healthineers.com

Lokaler Kontakt

Siemens Healthcare GmbH
Karlheinz-Kaske-Str. 2
91052 Erlangen, Germany
Phone: +49 800 3112299
siemens-healthineers.de

Die hier genannten Produkte/Merkmale und/oder Serviceangebote sind noch nicht in allen Ländern und/oder für alle Modalitäten erhältlich. Wenn die Dienstleistungen in bestimmten Ländern aufgrund medizinprodukterechtlicher Vorgaben oder aus anderen Gründen nicht vermarktet werden dürfen, dann kann die Verfügbarkeit der Dienstleistung nicht zugesagt werden. Weitere Informationen (einschließlich der technischen Voraussetzungen, die für bestimmte Serviceangebote gelten) erhalten Sie von der für Sie zuständigen Niederlassung von Siemens Healthineers.