

En Siemens Healthineers, nuestro propósito es permitir que los proveedores de atención médica aumenten su valor al empoderarlos en su camino hacia la expansión de la medicina de precisión, la transformación de la atención y la mejora de la experiencia del paciente, todo ello posible gracias a la digitalización de la atención médica.

Se estima que 5 millones de pacientes en todo el mundo se benefician todos los días de nuestras tecnologías y servicios innovadores en las áreas de diagnóstico y diagnóstico por imágenes, diagnóstico de laboratorio y medicina molecular, así como servicios digitales de salud y empresariales.

Somos una empresa líder en tecnología médica con más de 120 años de experiencia y 18.000 patentes en todo el mundo. A través de la dedicación de más de 50.000 colegas en 75 países, continuaremos innovando y formando el futuro de la atención médica.

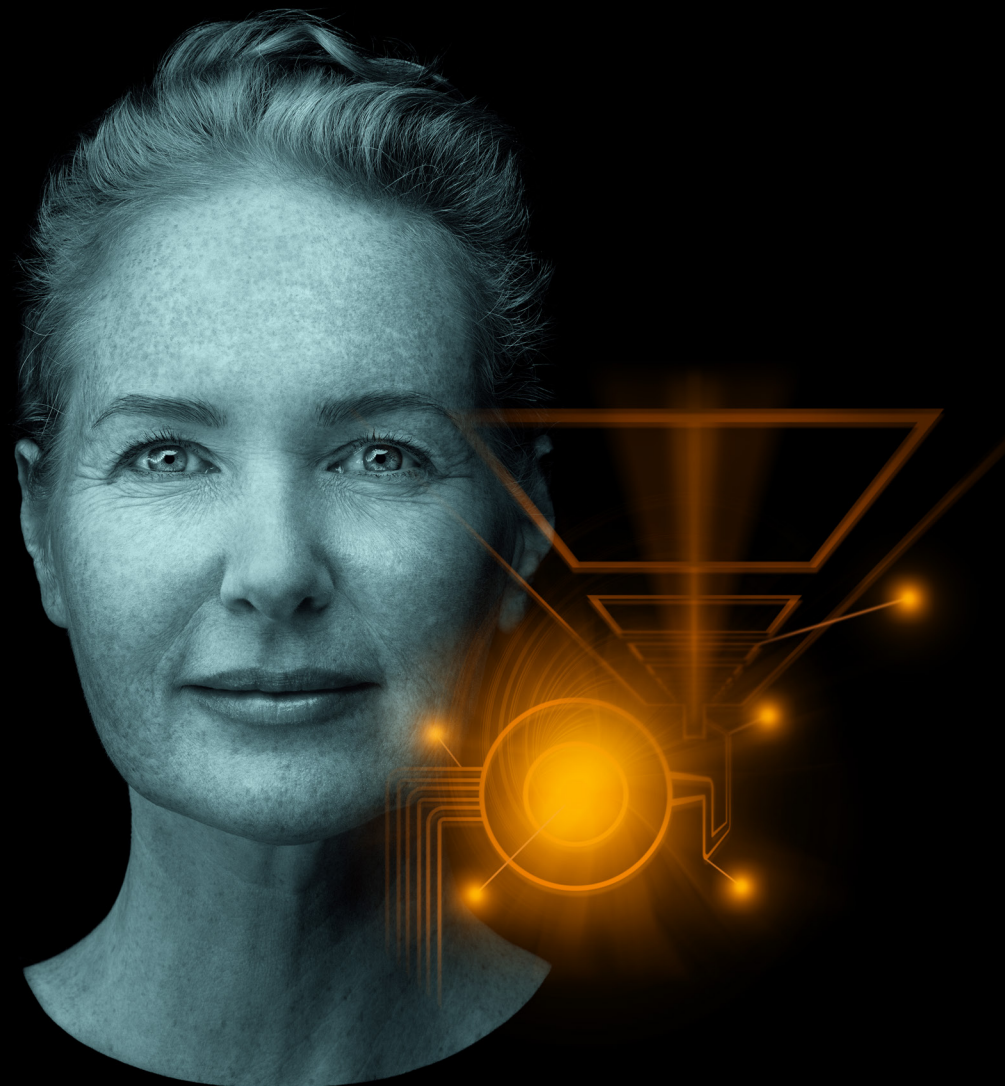
epoc, Integri-sense, POCcelerator, POC Ecosystem, Point of Care Ecosystem, RAPIDLab, RAPIDPoint, Ready Sensor y todas las marcas asociadas son marcas comerciales de Siemens Healthcare Diagnostics Inc. o sus filiales. Todas las demás marcas comerciales y marcas mencionadas son propiedad de sus respectivos dueños.

No disponible para la venta en los E.E.U.U. La disponibilidad del producto puede variar de un país a otro y está sujeta a diferentes requisitos reglamentarios. Por favor contacte a su representante local para disponibilidad.

Siemens Healthineers Headquarters
Siemens Healthcare GmbH
Henkestr. 127
91052 Erlangen, Germany
Teléfono: +49 9131 84-0
siemens-healthineers.com

Publicado por
Siemens Healthcare Diagnostics Inc.
Point of Care Diagnostics
2 Edgewater Drive
Norwood, MA 02062-4637
USA
Teléfono: +1 781-269-3000

Información de Contacto Local
Siemens Healthcare Diagnostics
Point of Care Diagnostics
Ejército Nacional 350 piso 3,
Col. Polanco V Sección
CP 11560. Ciudad de México, México
Teléfono: +52 55 5328 2000



Inspirado en pacientes.

Potenciado por la tecnología.

Transformando la atención
elevando la prestación de
solución de Gases en Sangre.

siemens-healthineers.com/rapidpoint500e



Sistema RAPIDPoint 500e

Elevar las Pruebas Críticas al Siguiente Nivel

Los profesionales de la salud están cada vez más presionados en brindar atención de calidad en entornos ocupados de atención crítica. Cualquier retraso, distracción o preocupación en la generación e informe de los resultados de las pruebas en que los médicos confían puede aumentar la carga operativa y tomar tiempo y enfocarse lejos del paciente.

El sistema de Gases en Sangre RAPIDPoint® 500e de Siemens Healthineers* le ayuda a centrar su atención donde más importa: el paciente. Hemos mejorado y refinado nuestra solución líder de gases en sangre, aprovechando la tecnología patentada Integri-sense™ para permitir una precisión robusta de muestra a muestra y confianza en cada resultado. Una interfaz de usuario intuitiva ayuda a reducir al mínimo la interacción diaria del operador, mientras que las defensas de software a bordo se ejecutan de manera eficiente en segundo plano para proporcionar un nivel tranquilizador de protección contra ataques cibernéticos y robo de datos confidenciales.

Obtenga estándares más altos en la integridad de muestra a muestra, seguridad de IT y simplicidad operativa de sus pruebas de gases en sangre. Transforme la prestación de atención, atención con el sistema de Gases en sangre RAPIDPoint 500e, lo que le permite brindar su atención de alto valor para sus pacientes.



Tecnología Integri-sense



Seguridad de Datos



Simplicidad

*No disponible para venta en los E.E.U.U. La disponibilidad del producto puede variar de un país a otro y está sujeta a diferentes requisitos reglamentarios. Por favor contacte a su representante local para disponibilidad.

Optimice sus operaciones diarias de gasometría

Generar Resultados sin Interrupciones o Retraso



La operación libre de mantenimiento le permite pasar más tiempo mejorando los resultados del paciente y menos tiempo obteniendo resultados.



- Genere resultados desde un simple toque de pantalla
- Operación del analizador de un toque: simplemente presione "Iniciar" después de insertar una muestra.
- Los resultados en 60 segundos se muestran en la pantalla, se imprimen automáticamente y se envían al administrador de datos LIS/HIS.
- Los paneles personalizados se pueden configurar para que las pruebas de uso frecuente sean más fáciles de revisar.
- Incluye una interfaz de usuario actualizada, con íconos grandes y de fácil acceso.



- **Elimine la necesidad de adaptadores con un procedimiento de muestreo estandarizado**
- Una muestra pequeña de 100 µL es suficiente para un panel completo.
- El puerto de muestra universal requiere solo un procedimiento de muestreo, independientemente del tipo de jeringa o capilar y del fabricante.
- La sonda de muestra es autolimpiante y está contenida de manera segura dentro del cartucho de medición para minimizar la exposición del operador a riesgos biológicos.
- La variabilidad del operador se elimina con la aspiración automática de muestra con manos libres.



- Minimice el riesgo de errores de transcripción con un escáner de código de barras 1D/2D integrado
- El flujo de trabajo optimizado incluye la captura rápida y precisa de datos de pacientes, ID de operadores e información de control de calidad.
- Ayuda a proporcionar una pista de auditoría confiable de cumplimiento.



- Maximice el tiempo de actividad del analizador
- El reemplazo y la inicialización del cartucho de medición, que incluye una nueva cámara de muestra de CO-ox y una sonda de muestra, toma aproximadamente 24 minutos, uno de los tiempos de iniciación más cortos de la industria.
- El cartucho de medición tiene una vida útil de 28 días a bordo.
- Una variedad de tamaños de prueba de cartuchos de medición, proporciona flexibilidad analítica.



- Confíe en el control de calidad y la calibración
- El cartucho de control de calidad automático independiente verifica el rendimiento del sistema, proporcionando una precisión constante sin interacción del operador.
- Puede programar el control de calidad cuando sea más conveniente y, según su protocolo de control de calidad local, su analizador estará listo cuando usted lo esté.
- Tres niveles de AQC independiente, múltiples rutinas de calibración y algoritmos de software avanzados permiten que el analizador esté listo para generar resultados de prueba confiables y clínicamente procesables.

Tecnología Integri-sense: Redefiniendo el Sistema y la Integridad de la Muestra en Cada Etapa Analítica

La tecnología Integri-sense es la guardiana de los resultados del paciente. Realiza frecuentes controles de calidad e integridad de las muestras antes, durante y después de cada muestra de paciente. El control automático de calidad, las calibraciones integrales y los algoritmos de software avanzados se combinan para permitir que el analizador esté listo para generar resultados confiables y clínicamente accionables en todo momento, brindando confianza con cada resultado.

Control de Calidad Automático

El cartucho AQC aplica niveles específicos de control de calidad externo, a intervalos de tiempo específicos y es totalmente programable según lo exijan los requisitos del hospital. Los materiales de CC de Nivel 1, Nivel 2 y Nivel 3 contenidos por separado abarcan los rangos clínicamente significativos. La medición de los analitos de control confirma que los analizadores informan resultados aceptables de la prueba del paciente.

Los materiales de CC y las muestras de pacientes siguen exactamente la misma ruta en el cartucho de medición. Los mismos rangos de analitos esperados se aplican en cada prueba. Los límites de CC fijos o absolutos están diseñados para ser consistentes con las necesidades médicas de los médicos, minimizando los rechazos falsos causados por señales de CC erróneas. El Sistema de Gases en Sangre RAPIDPoint 500e* cumple con las directrices CLIA, CLSI e ISO 15189, con una revisión a bordo de las gráficas de Levey-Jennings.

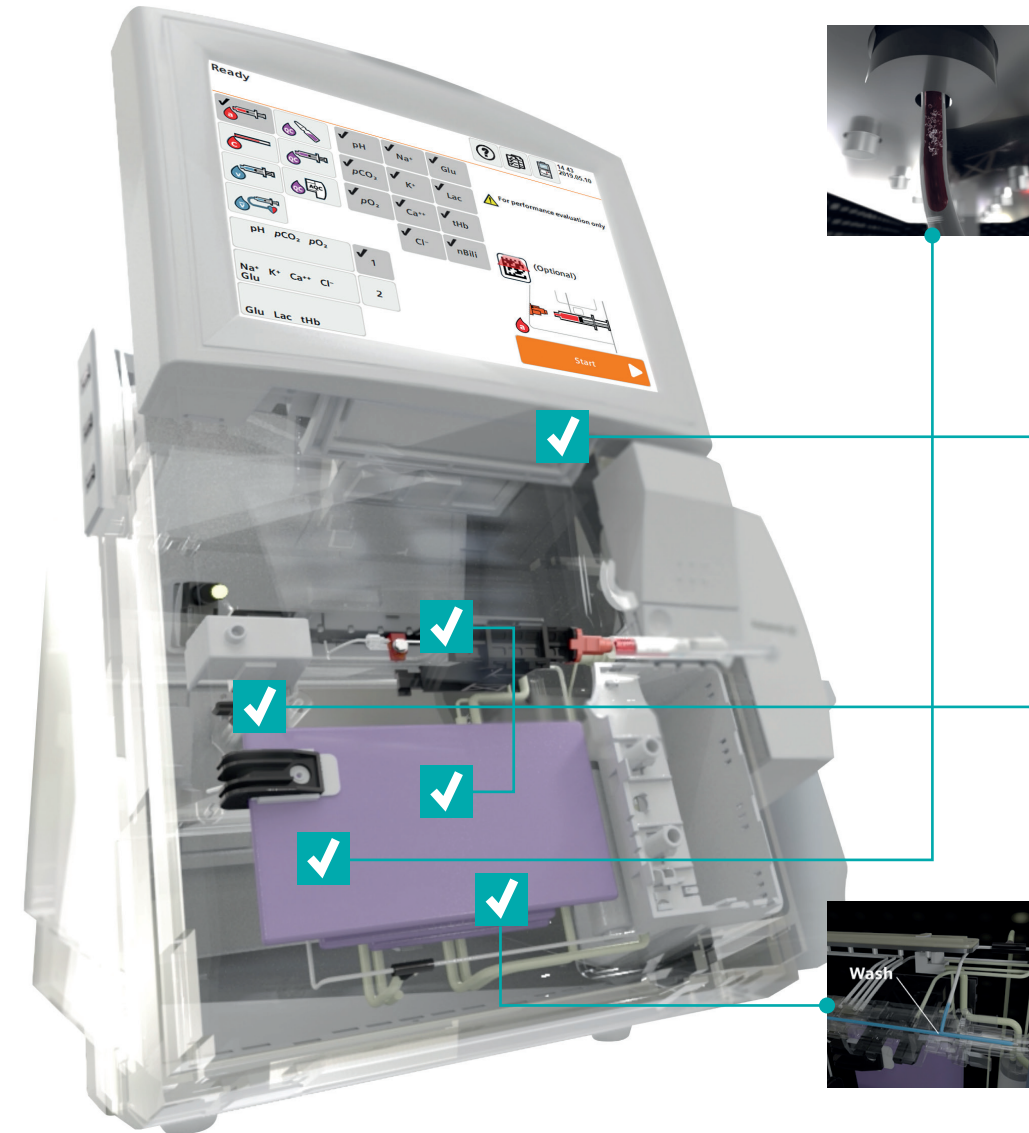
Los resultados mes a mes y año a año son siempre comparables

Gestión avanzada de muestras

El puerto de muestra universal permite que la operación del analizador esté protegida contra riesgos biológicos y los resultados sean independientes de la técnica del operador.

El sistema emplea un procedimiento de muestreo estandarizado que utiliza jeringas y capilares, sin necesidad de adaptadores de muestra. El reemplazo rápido del puerto de muestra ocurre en aproximadamente 90 segundos. La aspiración automática de muestras con manos libres y la gestión y eliminación avanzadas de coágulos facilitan su uso.

El puerto de muestra facilita resultados consistentemente precisos con un mínimo de tiempo de inactividad.

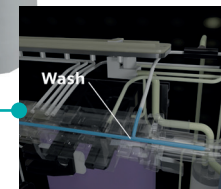


Chequeo de coágulos y burbujas
La integridad de la muestra del paciente se controla continuamente para detectar coágulos y burbujas, lo que desencadena una secuencia automática de eliminación de coágulos para proteger los sensores.



Verificaciones de preparación
Las comprobaciones de estado, calibración y fluidez del sistema profundo proporcionan calidad analítica antes, durante y después de la medición de la muestra.

Verificaciones de Temperatura
Tres precalentadores mantienen cada muestra a 37°C en toda la ruta de la muestra para permitir que el análisis se realice a la temperatura correcta.



Verificaciones de secuencia de lavado
Las secuencias de lavado vigorosas evitan el arrastre para obtener resultados precisos del paciente y un rendimiento óptimo de la muestra.

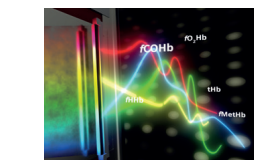
Calibración automática del sistema

Las calibraciones de rutina a intervalos establecidos ajustan la pendiente y la deriva de compensación para cada parámetro analítico sin la participación del operador.

La calibración automática completa incluye la medición de cero y pendiente para la hemoglobina total. Evite resultados erróneos desactivando un parámetro individual en caso de que la calibración no sea exitosa. La calibración puede diferirse temporalmente para permitir que se ejecute una muestra STAT. La calibración retrospectiva (Retrocal) comienza automáticamente cuando se inicia un cartucho de medición o cuando se detecta una deriva excesiva en los sensores. Retrocal minimiza los efectos potenciales de sustancias interferentes como el cloruro de benzalconio en los sensores. Si se detecta esta interferencia, el sistema presentará un indicador de advertencia en tiempo real para notificar al operador y recomendar precaución al interpretar los resultados de sodio.

Los analizadores realizan e informan dentro de las especificaciones.

CO-oximetría Integral



La medición óptica precisa y la notificación de restos de hemoglobina de muestra y saturación de oxígeno proporcionan a los médicos información.

No se requiere hemólisis de muestra. La medición de la absorbancia a múltiples longitudes de onda a través de una ruta óptica corta genera un plano espectral preciso. El analizador detecta y corrige automáticamente las desviaciones causadas por interferencias comunes. Los algoritmos corrigen automáticamente la dispersión de la luz de las membranas de los eritrocitos. El analizador informa tHb, sO₂, O₂Hb, HHb, COHb, MetHb, y bilirrubina total neonatal con una precisión equivalente a los métodos.

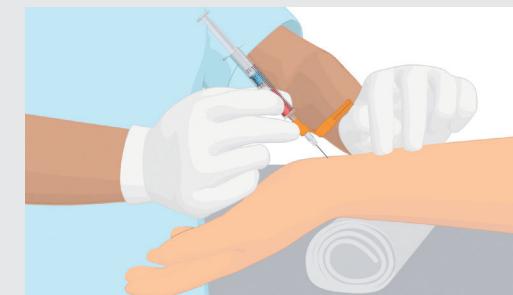
La CO-oximetría apoya la evaluación del estado de oxigenación de un paciente.

La técnica pre-analítica adecuada para la extracción de sangre y el posterior manejo de la muestra facilita la entrega de resultados de calidad para el paciente.

Siemens Healthineers ayuda a sus usuarios de gases en sangre a generar resultados consistentes y confiables con una combinación de iniciativas de educación y capacitación diseñadas para mejorar las habilidades de recolección de sangre y manejo de muestras. Nuestro sitio web¹ presenta videos instructivos y materiales educativos que demuestran el procedimiento correcto para la recolección y manipulación de una muestra de sangre antes del análisis. Las pruebas deben completarse dentro de los 10 minutos después de la extracción del paciente.

La recolección correcta de muestras, el manejo, la mezcla y el tiempo para el análisis colectivamente mejoran la precisión de la prueba.

- Use un dispositivo de muestreo apropiado para el análisis de gases en sangre.
- El dispositivo de muestreo debe contener un anticoagulante de heparina de litio equilibrado en electrolitos y seco para reducir la posibilidad de coágulos y errores.
- El uso adecuado de una tapa de filtro permite la eliminación segura de cualquier burbuja de aire en la jeringa, minimizando la disolución de gas en la muestra.
- Mezcle bien la muestra durante un mínimo de 20 segundos después de la recolección. Remezcle girando y girando repetidamente el dispositivo de muestreo inmediatamente antes de la prueba.



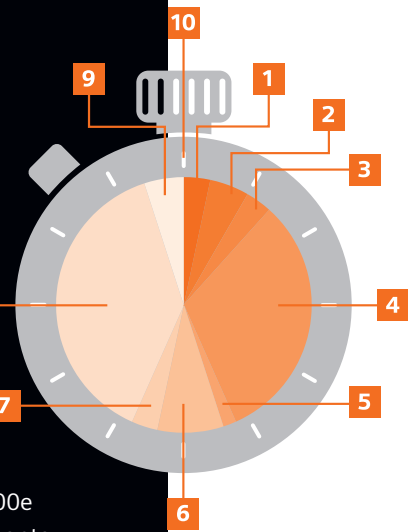
1. <https://www.siemens-healthineers.com/blood-gas/bloodgas-systems/rapidpoint-500-systems> (accessed August 19, 2019).

60 segundos en la vida de una muestra

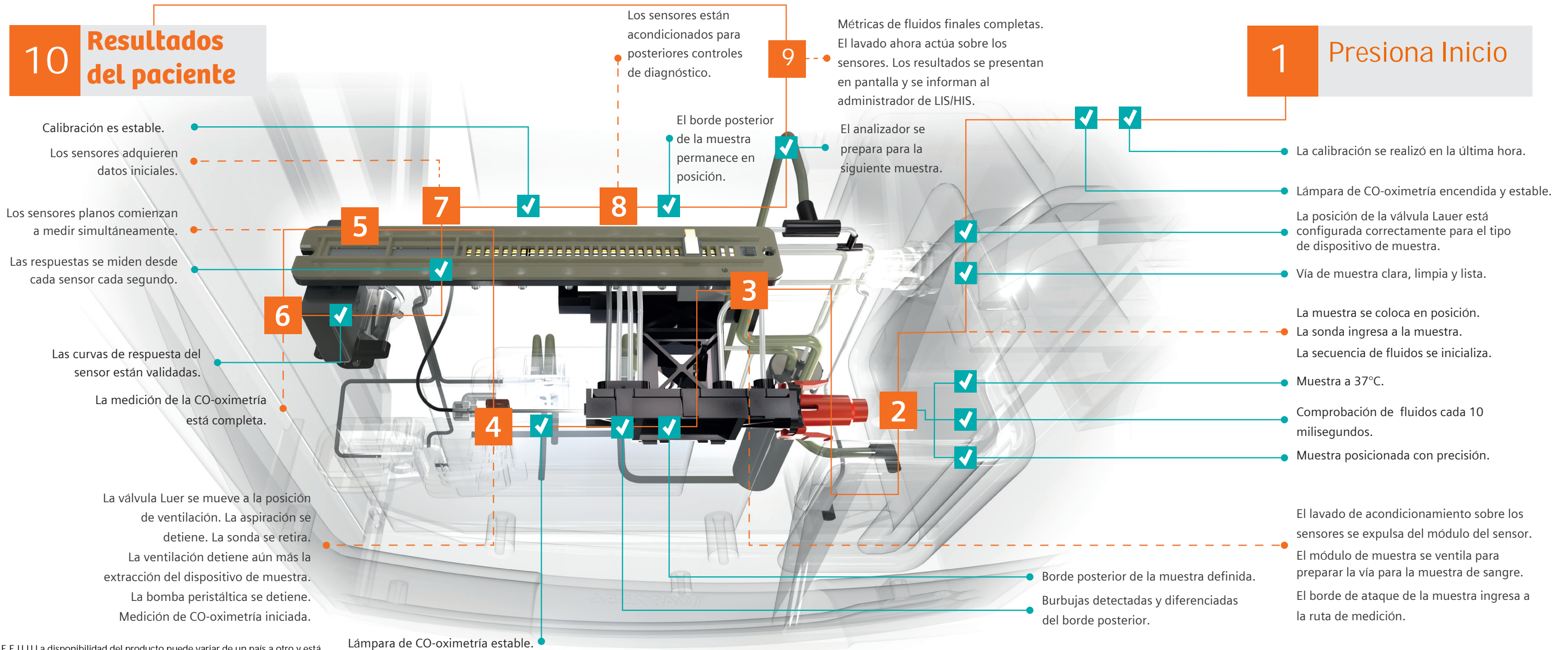
La tecnología Integri-sense automatizada significa que puede confiar en las capacidades analíticas de sus analizadores de gases en sangre. Puede confiar en los sistemas RAPIDPoint 500e* para realizar controles de calidad meticulosos en segundo plano, en cada etapa del análisis.

Puede realizar pruebas de confianza, sabiendo que sus analizadores informarán sobre resultados precisos en los que los médicos pueden confiar al tomar decisiones de tratamiento del paciente.

Todos los componentes necesarios para medir analitos críticos están contenidos en un solo cartucho de larga duración, sin tanques de gas y botellas de reactivos. El cartucho de medición incorpora la sonda de muestra, sensores planos probados en la industria y no requiere mantenimiento durante una vida útil de 28 días a bordo. El analizador RAPIDPoint 500e está listo para usar en aproximadamente 24 minutos después de la instalación del cartucho.



La Tecnología Integri-sense Proporciona Resultados Precisos y Sin Errores, Muestra Tras Muestra



*No disponible para venta en los E.E.U.U La disponibilidad del producto puede variar de un país a otro y está sujeta a diferentes requisitos reglamentarios. Por favor contacte a su representante local para disponibilidad.

Mayor Seguridad del Sistema y Datos en un Mundo Conectado

Los proveedores de atención médica están sujetos a intentos de intrusión de malware altamente sofisticados a diario.

Los ciberdelincuentes buscan constantemente obtener identificaciones e información del paciente para cometer fraude médico o incluso comprometer toda una infraestructura de IT de atención médica y mantener a una organización en rescate. Los dispositivos médicos son reconocidos como los puntos de entrada más débiles en las redes de hospitales.



Los analizadores RAPIDPoint 500e* están completamente protegidos contra las amenazas de los hackers. Las defensas robustas y automatizadas ayudan a mantener y salvaguardar la seguridad IT de su institución, lo que le permite concentrarse en los pacientes sin preocuparse por la instrucción del dispositivo o el robo de datos.

Minimice la vulnerabilidad del sistema con el último software operativo

- El sistema operativo MICROSOFT WINDOWS 10 mejora la seguridad del analizador.
- El software le permite realizar instalaciones seguras y cifrar la configuración y restauración.

Prohibir el acceso no autorizado con un cortafuegos discriminatorio

- Bloquea troyanos, intrusiones, intentos de piratería.
- Supervisa el tráfico y define/limita los puertos específicos del analizador que pueden aceptar o exportar datos.

*No disponible para venta en los E.E.U.U. La disponibilidad del producto puede variar de un país a otro y está sujeta a diferentes requisitos reglamentarios. Por favor contacte a su representante local para disponibilidad.



Mitigue los ataques dirigidos con el antimalware integrado McAfee

- Las listas blancas solo permiten programas confiables necesarios para las operaciones diarias para reducir la superficie de ataque potencial.
- Bloquea programas no autorizados y evita que se ejecute accidentalmente el código de descarga.

Asegure la privacidad de la transferencia de datos del paciente

- Cree una contraseña cifrada cuando descargue datos de un analizador. Se debe utilizar la misma contraseña para descifrar y ver los datos cuando se transfieren a un dispositivo o administrador de datos.
- Puerto USB configurable (on/off) para cumplir con los requisitos del hospital.

Bloquear conexiones externas no autorizadas

- Permitir/denegar el acceso de un visor remoto a subredes locales, acceso LIS/HIS, o ambos.

Prevenir la operación por personal no capacitado

- La autenticación en dos pasos ofrece la opción de configurar analizadores con una segunda capa de protección, que requiere que el operador ingrese una ID además de una contraseña al iniciar sesión.



Controle las Operaciones de Gases en Sangre en Todo el Cuidado Continuo

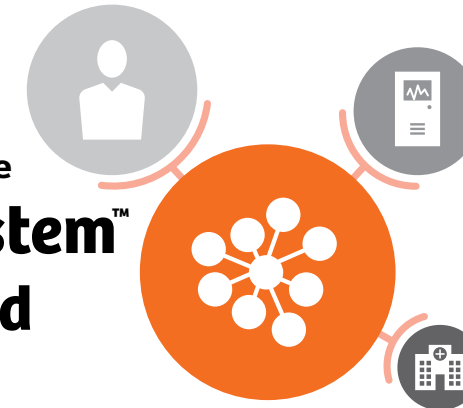
Cree un entorno de prueba abierto y neutral para el proveedor impulsado por POC Informatics de Siemens Healthineers para reducir la complejidad y mejorar la eficiencia de sus operaciones. Conecte fácilmente múltiples soluciones RAPIDPoint, epoc®, y RAPIDLab® a su infraestructura de IT existente.

Administre, configure, controle y solucione problemas de pruebas en los Sistemas de Gases en Sangre RAPIDPoint y RAPIDLab con nuestra solución POC Ecosystem™. Habilite el monitoreo de información de

cada analizador conectado, incluidos los Sistemas de Análisis de Sangre epoc y los dispositivos de pruebas de más de 40 fabricantes, con nuestro sistema de gestión de datos POCcelerator™.

Cualquiera que sea la combinación de sus dispositivos y donde sea que se realicen pruebas críticas, POC Informatics de Siemens Healthineers ayuda a avanzar en la productividad de la fuerza laboral, mejorar los flujos de trabajo clínicos, satisfacer los requisitos de cumplimiento y acreditación, y optimizar la gestión de los recursos.

Point of Care
Ecosystem™
Enabled



Gestione de forma remota múltiples sistemas y operadores de gases en sangre en cada entorno

Supervise las pruebas con nuestra solución de POC Ecosystem.

Intervenga cuando sea necesario.

- Mantenga los analizadores en línea y operativos.
- Protocolos de prueba estandarizados e informes.
- Autorizar y certificar/recertificar operadores. Programe su entrenamiento y evaluación.
- Hacer cumplir los controles de Control de Calidad. Asigne y registre la finalización de las tareas de mantenimiento de rutina.
- Verifique el estado de los reactivos y consumibles.



Datos agregados desde sistemas de gases en sangre a través de su red

Operacionalice el flujo de trabajo con nuestro sistema de gestión de datos POCcelerator. Reduzca el riesgo de errores y obtenga tranquilidad a través del cifrado de datos de extremo a extremo.

- Aborde los problemas de calidad centrándose de manera proactiva en datos no conformes. Administre datos para garantizar la calidad externa con el módulo EQA.
- Certificación estandarizada y cumplimiento. Simplifique la capacitación del operador con el módulo de entrenador.
- Mejore el seguimiento del operador con comprobaciones de validación técnica para el Control de Calidad y los resultados del paciente.
- Revisar y resolver problemas de linealidad.

Implemente una Solución Comprobada de Gases en Sangre de Extremo a Extremo



Independientemente del resultado específico requerido y donde quiera que se realicen las pruebas, el Sistema de Gases en Sangre RAPIDPoint 500e genera resultados de alta calidad y precisión de laboratorios con que los médicos pueden contar.

Los resultados completos de las pruebas de una sola muestra están disponibles cuando se necesitan, lo que permite que el diagnóstico y el tratamiento comiencen lo más rápido posible. La operación del sistema no requiere mantenimiento, por lo que los operadores pueden mantenerse productivos y reportar resultados urgentes a los tomadores de decisiones clínicas sin demoras, incluso durante los turnos más ocupados.

El sistema de Gases en Sangre RAPIDPoint 500e agiliza el flujo de trabajo y reduce la complejidad de las pruebas en todo el espectro de los entornos de atención, liberando tiempo para concentrarse en lo más importante: los pacientes.

Analizar muestras de rutina y especializadas

- Resultados de la prueba de pH de todo el líquido arterial, venoso o mixto, líquido de dializado* y líquido pleural de jeringas y muestras capilares.

Salvaguardar operadores y muestras

- Muestreo Bio-seguro, manos libres y aspiración automática de muestra.
- Detección y eliminación de coágulos integrados.

Emplea un menú de prueba completo

Configure las pruebas críticas para que sean inclusivas o tan específicas como lo requiera la configuración:

- Informe los gases en sangre, el pH, los electrolitos, los metabolitos y la CO-oximetría completa (incluida la bilirrubina total o neonatal y la hemoglobina total) en aproximadamente 60 segundos.
- Registre las métricas clave del ventilador respiratorio.

*Característica no disponible para la venta en los E.E.U.U.

Mejore el Acceso a la Atención Mediante la Personalización sin Compromiso

El portafolio de cuidados críticos de Siemens Healthineers ofrece soluciones que transforman la prestación de atención al ofrecer la prueba correcta en el lugar correcto. Desde soluciones de laboratorio central portátiles hasta robustas, nuestro portafolio permite una mayor eficiencia y un tiempo de diagnóstico más corto. Las soluciones abiertas y conectadas permiten a los médicos acceder a datos compartidos cuando y donde sea necesario para una rápida toma de decisiones clínicas y una gestión más eficiente de los recursos. Disminuya el tiempo de diagnóstico e intervención con un menú completo de pruebas que se ajustan a su flujo de trabajo. Solicite menos repeticiones de prueba y tenga más confianza en los resultados con una configuración personalizada de analizadores cuyos resultados, se correlacionan, sin importar dónde se realicen las pruebas.



60 segundos como resultado de todo el portafolio

Sistema de Gases en Sangre RAPIDPoint 500e*

Eleve su solución de Gases en Sangre.



Pruebas completas basadas en cartuchos con mayor simplicidad operativa y seguridad del sistema. La tecnología Integri-sense permite una total confianza en el resultado de cada paciente. El procedimiento de muestreo es manos libres y está estandarizado tanto para jeringas como para capilares. Los tipos de muestra incluyen aplicaciones de pH de líquido pleural* y dializado*.

Sistema de Gases en Sangre* RAPIDLab 348EX

Realice pruebas de cuidados críticos eficientes en laboratorios y clínicas.



Rendimiento analítico robusto y confiable en sangre total y líquido de dializado* para los parámetros más esenciales. Mantenimiento mínimo, con conveniente acceso desde el panel frontal a todos los sensores, reactivos y desechos.

*No disponible para la venta en los E.E.U.U. La disponibilidad del producto puede variar de un país a otro y está sujeta a diferentes requisitos reglamentarios. Por favor contacte a su representante local para disponibilidad.

Sistema de Gases en Sangre epoc

Proporciona resultados de calidad de laboratorio al lado del paciente.



Determinación portátil y sin mantenimiento de 13 parámetros críticos en tarjetas de prueba de un solo uso. La calibración automática se realiza antes de cada muestra de paciente. Informe rápido e inalámbrico de resultados del paciente.