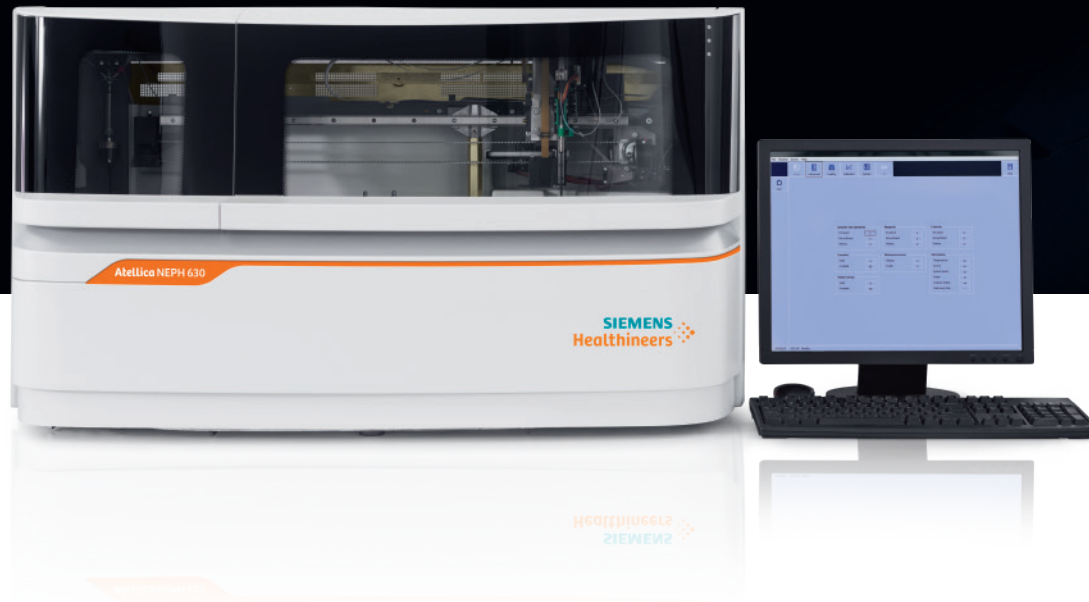


Smart. Einfach. Sicher.

Atellica NEPH 630 System

siemens-healthineers.com/de/plasma-protein/systems/atellica-neph-630-system



SIEMENS
Healthineers

Das Atellica Portfolio für die Labordiagnostik

Mit Siemens Healthineers für mehr Kontrolle, vereinfachte Prozesse und zuverlässige Ergebnisse.

Bessere Kontrolle Ihres Labors, vereinfachte Arbeitsabläufe und Zeitgewinn zur Optimierung klinischer Ergebnisse und betrieblicher Leistungen – das ist das Versprechen unseres Atellica® Portfolios für die Labordiagnostik.

Kontrolle. Einfachheit. Ergebnisse.

Labore fordern mehr Kontrolle, einfachere Prozesse und zuverlässige Ergebnisse in der Proteindiagnostik.

Mit über 50 Jahren Erfahrung und fünf Generationen von dedizierten nephelometrischen Systemen besitzt Siemens Healthineers eine Vorreiterrolle auf dem Markt für Proteindiagnostik. Durch die Einführung zukunftsweisender Technologien und innovativer Assays unterstützen wir Labore bei der Bewältigung ihrer täglichen Herausforderungen, die Arbeitsabläufe, Prozesse und Servicequalität zu optimieren, die Kosteneffizienz zu erhöhen und exzellente Ergebnisse für medizinisches Personal und Patient*innen zu erzielen.

Da wir neben unserer Innovationskraft auch hohe Ansprüche an die Schnelligkeit und Präzision von Proteinanalysen stellen und die Testdurchführung in unterschiedlichen Körperflüssigkeiten ermöglichen wollen, haben wir ein anwenderfreundliches System mit einem umfangreichen

Protein-Testmenü entwickelt, das präzise, sichere und zuverlässige Befunde für bessere Behandlungsergebnisse generiert.

Das Resultat ist das Atellica NEPH 630 System. Es ist speziell für Labore mit niedrigem bis mittlerem Probenaufkommen konzipiert, welche zuverlässige Proteintests von Liquor, Serum, Plasma und Urin benötigen.

Das Atellica NEPH 630 System ist ein dediziertes nephelometrisches System, das die Arbeitsabläufe im Labor vereinfacht. Dafür sorgt das breit angelegte Menü an Proteintests für unterschiedliche Probentypen.[†] Als Teil der Atellica-Produktfamilie optimiert es die Arbeitsabläufe mit hochintelligenter Software und ermöglicht sichere und zuverlässige Tests.



Vereinfachen Sie den Arbeitsablauf Ihrer Proteinanalysen. Optimieren Sie Ihre diagnostischen Möglichkeiten zur Analyse von Krankheiten.

Das Atellica NEPH 630 System kombiniert die leistungsstarken Funktionen, die Sie von den nephelometrischen Systemen von Siemens Healthineers erwarten – wie innovative Assays, einen kontinuierlichen Zugang, flexible Probenverarbeitung, einfache Kalibrierung und zuverlässige Ergebnisse, mit fortschrittlichen Softwarefunktionen und IT-Konnektivität.

Smart, einfach, sicher – das Atellica NEPH 630 System besticht durch seine integrierten Funktionen, die vertraute Atellica-Benutzeroberfläche und die Möglichkeit zur Integration in End-to-End-Laborlösungen.



| Laborziele | Strategie | Lösung: Atellica NEPH 630 System | |
|---|---|---|-------------|
| Testmenü erweitern | Konsolidierte chemisch-klinische Systeme mit Assay-Menüs ergänzen, um mehr diagnostische Informationen über Patient*innen zu generieren | Mehr als 70 Testprotokolle – darunter innovative Assays für freie Leichtketten (FLC), Kohlenhydrat-defizientes Transferrin (CDT), Beta-Trace-Protein (BTP), Serumamyloid A (SAA)*, therapeutisches Drug-Monitoring von Tumornekrosefaktor-alpha (TNFα)*-Inhibitoren – sind für verschiedene Probentypen verfügbar und ermöglichen präzisere klinische Entscheidungen. | Kontrolle |
| | Engpässe infolge begrenzter personeller und fachlicher Kapazitäten reduzieren | Die moderne, intuitive Software minimiert den Bedarf an Bedienereingriffen, indem sie die Bediener vor möglichen Störungen des Arbeitsablaufs warnt. | |
| | Die Komplexität von Ergebnisberichten und Datenmanagement vereinfachen | Optimierung des Datenflusses durch eine intelligente Software, Systemkonnektivität zu Laborinformationssystemen und dem Atellica Process Manager [‡] , welcher den Laborbetrieb durch Datenanalytik- und Visualisierung unterstützt. | |
| Workflow optimieren | Betriebsunterbrechungen reduzieren | Das Atellica NEPH 630 System weist eine hohe Systemzuverlässigkeit auf. Die Konnektivität zum Fernwartungsdienst Smart Remote Services [§] erhöht die Betriebsdauer und vereinfacht die Fehlersuche. | Einfachheit |
| | Ergebnisqualität verbessern | Optimierte Reaktionsbedingungen und Vorreaktionsprotokolle für ausgewählte Assays gewährleisten zuverlässige Ergebnisse. | |
| Datenschutz und Cybersicherheit erhöhen | Risiko des Verlusts oder der Manipulation von Daten durch Malware verringern | Moderne Whitelisting Software bietet ein hohes Maß an Sicherheit, um Daten vor Cyberangriffen und Malware zu schützen. | Ergebnisse |

^{*}In den USA nicht zum Verkauf erhältlich. Produktverfügbarkeit ist von Land zu Land unterschiedlich.
[†]Stand Dezember 2021.
[‡]Der Bericht zur Reagenzeffizienz wird vom Atellica NEPH 630 System nicht unterstützt.
[§]Syngo® Lab Connectivity Manager erforderlich.

Gewinnen Sie mehr Kontrolle über Ihre Arbeitsabläufe in der Proteindiagnostik. Vereinfachen Sie Ihren Laborbetrieb. Optimieren Sie Ihre betrieblichen und klinischen Ergebnisse.



Atellica NEPH 630 analysiert unterschiedliche Probenotypen — darunter **Liquor, Serum, Urin und Plasma** — im Random Access Modus, was einen flexiblen und effektiven Workflow ermöglicht.

HEALTHINEERS
SIEMENS

Kontrolle

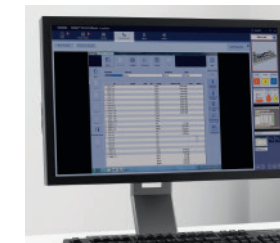
1 Erweitern Sie Ihr Analysespektrum durch ein umfangreiches Proteintestmenü für verschiedene Probenotypen.†



- Mit mehr als 70 Assayprotokollen das umfangreichste nephelometrische Testmenü der Branche.†
- Flexible Testoptionen zur Untersuchung von Serum, Urin, Plasma und Liquor.
- In den 50 Jahren der Entwicklung von Produkten für die Proteinanalyse hat sich eine langjährige Zusammenarbeit mit der IFCC zur Entwicklung allgemein anerkannter Standards entwickelt.

Einfachheit

3 Optimieren Sie Ihre Arbeitsabläufe im Labor mit intelligenter Software und IT-Konnektivität.



- Die Integration mit dem Atellica Process Manager vereinfacht das Labormanagement mit Hilfe kummulierter Systemdaten, Warnmeldungen und Fernzugriff.‡
- Der Fernwartungsdienst von Smart Remote Services (SRS) erkennt und diagnostiziert potenzielle Hardware-Probleme, so dass technische Maßnahmen schneller eingeleitet werden können.
- Die erweiterte QK-Benutzeroberfläche liefert umfassende Statistiken und übermittelt die Kontrollergebnisse an das LIS.

Ergebnisse

5 Sparen Sie Zeit durch kontinuierlichen Zugriff und intelligente Technologien.



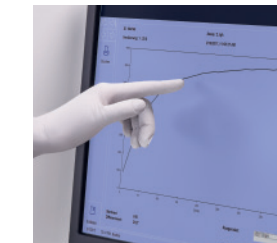
- Flexible Verdünnungen und automatische Wiederholungstests können in den meisten Fällen ohne erneuten Zugriff auf die Primärprobe durchgeführt werden.
- Hoher durchschnittlicher Durchsatz von 65 Tests** pro Stunde; nominaler Durchsatz von 100 Tests pro Stunde.
- Leistungsfähige Probenverdünnungen ermöglichen kurzfristig zusätzliche Tests oder Wiederholungsmessungen.
- Proben und Reagenzien können jederzeit ohne Unterbrechung des laufenden Betriebs geladen oder nachgeladen werden.

2 Reduzieren Sie den manuellen Aufwand, damit sich das Laborpersonal auf die wichtigen Aufgaben konzentrieren kann.



- Die gekühlte Lagerung der Reagenzien und Kontrollen im System ermöglicht einen 24/7-Betrieb unter Langzeitstabilität und minimiert den Bedieneraufwand.
- Die hohe Probenkapazität ermöglicht einen Betrieb nach dem "Load-and-go"-Prinzip.
- Die positive Barcode-Identifizierung der Primärproben minimiert die Anzahl der manuellen Schritte und vermeidet eine falsche Probenzuweisung.
- Automatische Verdünnungen und Wiederholungsmessungen von Proben, die den Wertebereich über- oder unterschreiten, erfolgen ohne Benutzereingriff.

4 Liefern Sie zuverlässige und sichere Ergebnisse.



- Die bewährte nephelometrische Technologie bietet hohe Präzision und Reproduzierbarkeit.
- Leistungsfähige Vorreaktionsprotokolle zur Antigenüberschussprüfung sorgen für präzise Ergebnisse und weniger Testwiederholungen.
- Große initiale Messbereiche reduzieren die Zahl der Testwiederholungen.
- Füllstandsprüfungen von Proben und Reagenzien gewährleisten zuverlässige Ergebnisse.
- Die grafische Darstellung der kinetischen Kurven geben zusätzliche Informationen und ermöglichen eine erweiterte Fehlersuche.
- Hochmoderne Software bietet ein hohes Maß an Cybersicherheit.

6 Für optimierte Patientenergebnisse.



- Die PROTIS® Ergebnisinterpretations-Software* führt alle Testergebnisse einer Person in einem konsolidierten Bericht zusammen. Die algorithmusbasierte Interpretation der Ergebnisse unterstützt Ärzte*innen bei der klinischen Entscheidungsfindung.
- Die Chargenkonsistenz sorgt für zuverlässige Testergebnisse - eine elementare Voraussetzung für das sichere Monitoring eines Krankheitsverlaufs.

*In den USA nicht zum Verkauf erhältlich. Produktverfügbarkeit ist von Land zu Land unterschiedlich.

†Stand April 2022.

‡Der Bericht zur Reagenzeffizienz wird vom Atellica NEPH 630 System nicht unterstützt.

§syngo® Lab Connectivity Manager erforderlich.

**Abhängig vom Assay-Profil.

Erweitern Sie Ihr Proteintestmenü. Profitieren Sie von der bewährten Nephelometrie. Verschaffen Sie sich ein umfangreiches Bild des Krankheitszustands.

Die Quantifizierung von Plasmaproteinen bietet viele Anwendungsmöglichkeiten für zahlreiche Krankheitszustände. Siemens Healthineers bietet das umfangreichste nephelometrische Menü an Plasmaprotein-Assays der Branche.

Verbesserte Laborleistung durch spezielle nephelometrische Plasmaprotein-Tests

Die Nephelometrie bietet in Bezug auf Präzision und Empfindlichkeit analytische Vorteile gegenüber der Trübungsmessung.¹⁻⁴ Sie wird in den IMWG- und ESMO-Richtlinien als Goldstandard für die Messung hochempfindlicher Plasmaprotein-Assays empfohlen. Diese zusätzliche Empfindlichkeit ist entscheidend für die Untersuchung von Krankheiten wie dem multiplen Myelom: Genaue Ergebnisse von Tests der freien Leichtketten sind erforderlich, um den Quotienten der freien Kappa- und Lambda-Leichtketten präzise zu ermitteln. Darüber hinaus bietet die Nephelometrie einen breiten Messbereich durch automatische Verdünnungen, wodurch die Notwendigkeit erneuter manueller Verdünnungen entfällt.

Wenn Sie Ihr Labor mit einem Atellica NEPH 630 System für dedizierte Plasmaprotein-Tests aufrüsten, profitieren Sie sowohl in betrieblicher als auch in klinischer Hinsicht. Das umfangreiche Testmenü erweitert Ihre Testmöglichkeiten und sorgt für umfassendere Einblicke in Krankheitszustände und klinische Verläufe. Mit diesem System können Sie in Ihrem Labor selbst Spezialtests durchführen – so sparen Sie den Versand, verkürzen die Zeit bis zum Ergebnis und erzielen insgesamt bessere Ergebnisse.



Laden Sie eine Übersicht des vollständigen Testmenüs des Atellica NEPH 630 Systems herunter:

[siemens-healthineers.com/atellica-neph-630](https://www.siemens-healthineers.com/atellica-neph-630)

Das Testmenü des Atellica NEPH 630 Systems umfasst mehr als 70 Assays für zahlreiche klinische Indikationen, wie zum Beispiel therapeutisches Drug-Monitoring, kardiales Risiko, Nierenkrankheiten, neurologische Erkrankungen, Mangelernährung sowie Eisenmangelanämie, unterstützt durch innovative Assays wie:

N Latex aTNFα: Ein innovativer Assay zum automatisierten und kostengünstigen Monitoring von TNFα Inhibitoren, wie Adalimumab, Infliximab und Etanercept.

N Latex FLC Kappa- und N Latex FLC lambda: Sensitive und spezifische Assays mit Chargenkonsistenz und hoher Antigenüberschussicherheit zur Diagnose und zum Monitoring von Patienten mit monoklonalen Gammopathien.

N Latex BTP: Eine schnelle und präzise Screening-Methode zum spezifischen Nachweis eines Liquorausstritts und zur Bestimmung der Nierenrestfunktion bei Dialysepatient*innen.

N Latex CDT assay: Eine hochspezifische und schnelle Methode zum Nachweis von chronischem Alkoholmissbrauch

IgG Subklassen 1–4: Eine umfassende Lösung für die IgG-Bestimmung zur diagnostischen Abklärung von Erkrankungen, die sowohl durch immunologische als auch nicht-immunologische Anomalien gekennzeichnet sind. Ein Subklassenmangel oder eine -erhöhung können indikativ für bestimmte Erkrankungen sein, die bei Messung des Gesamt-IgG oder bei vorherrschendem IgG1-Spiegel möglicherweise nicht erkennbar sind.

Agieren Sie mit zuverlässigen Daten und Technologien. Reduzieren Sie die Datenkomplexität. Erzielen Sie bessere Ergebnisse mit einem umfassenden Portfolio an Laborlösungen und -dienstleistungen.

Moderne Software und ein fortschrittliches QK-Paket unterstützen den sicheren Betrieb



Die moderne Benutzeroberfläche des Atellica NEPH 630 Systems ermöglicht eine intuitive Bedienung des Geräts. Die optimierte Software hilft die Anzahl der erforderlichen Benutzerhandgriffe deutlich zu reduzieren.



Die White Listing Software des Atellica NEPH 630 Systems nutzt eine leistungsstarke Malware-Erkennung zum Schutz vor Viren und anderen Cyber-Angriffen.



Ein standardisiertes QK-Paket, wie es auch in anderen Atellica-Systemen von Siemens Healthineers integriert ist, gewährleistet eine hohe Flexibilität bei der Einrichtung von QK-Profilen und -Statistiken und trägt dazu bei, regionale Anforderungen zu erfüllen. Diese universelle Software reduziert den Schulungsbedarf der Mitarbeiter*innen im Labor, wenn diese noch weitere Atellica-Systeme nutzen.

Digitalisierung der Ergebnisauswertung mit der PROTIS Ergebnisinterpretations-Software

Die PROTIS Ergebnisinterpretations-Software* konsolidiert die Ergebnisse der Plasmaprotein-Bestimmungen des Atellica NEPH 630 Systems in einem einzigen übersichtlichen Befundbericht.

Die Software unterstützt eine breite Palette klinischer Indikationen und hilft Laboren und Ärzt*innen, Patient*innen effektiver zu diagnostizieren und zu behandeln.

Umfassender Remote-Service für optimierte Arbeitsabläufe

Smart Remote Services[†] (SRS) ist eine schnelle, sichere und leistungsstarke Datenverbindung, die eine Schnittstelle zwischen Ihren medizinischen Geräten und unserem Service-Team bietet. Zum Remote-Service gehören:

- ✓ Fehleridentifikation und Reparatur mithilfe fortschrittlicher Software-Tools zur Fehlerbehebung
- ✓ Interaktion in Echtzeit zwischen dem Klinikpersonal und unseren Service spezialist*innen
- ✓ Online-Übermittlung von Software-Updates
- ✓ Praktische Schulungen zur Verbesserung der Expertise Ihrer Mitarbeiter*innen



Vereinfachte Abläufe und bessere Einblicke dank Integration mit der Atellica Diagnostik-IT

Unsere skalierbaren, anwenderfreundlichen Lösungen vereinfachen den Aufwand und steigern die Effektivität des Laborpersonals. Atellica IT trägt zu einer besseren Übersichtlichkeit bei, automatisiert Prozesse und zentralisiert die Verwaltung mehrerer Geräte, Automatisierungslösungen, Standorte und Netzwerke:

- **Der Atellica Data Manager** ermöglicht standardisierte Testprotokolle und das Ergebnismanagement im gesamten Labor sowie über Labornetzwerke hinweg.
- **Der Atellica Process Manager** bietet eine zentrale Übersicht und Kontrolle über alle Systeme und hilft Laboren zugleich bei der Standardisierung und Optimierung von Prozessen im Labor durch integrierte Analytik.[‡]

Für weitere Informationen über das Atellica NEPH 630 System und unsere Lösungen für Ihre Plasmaprotein-Testanforderungen wenden Sie sich bitte an die für Sie zuständigen Siemens Healthineers-Mitarbeiter*innen.

1. Liu, et al. Comparison of five urinary albumin measurements. J Clin Lab Anal. 2011;25.
2. Garcia-Casal, et al. Performance and comparability of laboratory methods for measuring ferritin concentrations. PLOS One. Mai 2018.
3. Gebrauchsanweisung des Herstellers. Nachweisgrenzen für freie Kappa-Leichtketten: Siemens Healthineers Nephelometrie – 0,17 mg/l; TBS Trübungsmessung (FREELITE Assay) – 0,60 mg/l.
4. Lawler DM. Turbidity, turbidimetry, and nephelometry. In: Chemistry, molecular sciences and chemical engineering. Elsevier; 2016.

*In den USA nicht zum Verkauf erhältlich. Produktverfügbarkeit ist von Land zu Land unterschiedlich.
†syngo® Lab Connectivity Manager erforderlich.
‡Der Bericht zur Reagenzeffizienz wird vom Atellica NEPH 630 System nicht unterstützt.

Bei Siemens Healthineers leisten wir Pionierarbeit im Gesundheitswesen. Für jeden Menschen. Überall. Nachhaltig. Als eines der führenden Medizintechnikunternehmen setzen wir uns ein für eine Welt, in der bahnbrechende Entwicklungen im Gesundheitswesen neue Möglichkeiten schaffen – mit den geringstmöglichen Auswirkungen auf unseren Planeten. Indem wir kontinuierlich Neuerungen auf den Markt bringen, unterstützen wir medizinisches Fachpersonal mit Innovationen für eine personalisierte Versorgung, Konzepten zur Steigerung von Qualität und Produktivität und bei der Neugestaltung der Gesundheitsversorgung.

Unser Portfolio, das von der In-vitro- und In-vivo-Diagnostik über die bildgestützte Therapie bis hin zur Krebsversorgung reicht, ist ausschlaggebend für die klinische Entscheidungsfindung und Gestaltung von Behandlungspfaden. Durch die einzigartige Verbindung unserer Stärken in den Bereichen digitale Zwillinge von Patient*innen¹, Präzisionstherapie und Digitalisierung, Daten und Künstliche Intelligenz (KI) sind wir bestens aufgestellt, die wichtigsten Trends im Gesundheitswesen aktiv zu gestalten. Auf diesen Stärken werden wir weiter aufbauen, um die bedrohlichsten Krankheiten der Welt zu bekämpfen, die Qualität klinischer Ergebnisse sowie den Zugang zu Gesundheitsversorgung zu verbessern.

Wir sind ein Team aus mehr als 71.000 hoch engagierten Healthineers in über 70 Ländern. Mit Leidenschaft verschieben wir die Grenzen des Möglichen im Gesundheitswesen, um das Leben von Menschen auf der ganzen Welt zu verbessern.

Atellica, PROTIS, syngo und alle assoziierten Marken sind Warenzeichen von Siemens Healthcare Diagnostics Inc. oder ihrer Tochtergesellschaften. Alle anderen Warenzeichen und Marken sind Eigentum der jeweiligen Inhaber.

Die Produktverfügbarkeit kann von Land zu Land variieren und ist von den unterschiedlichen zulassungsrechtlichen Anforderungen abhängig. Für weitere Informationen wenden Sie sich bitte an den*die für Sie zuständigen Siemens Healthineers Mitarbeiter*in.

Siemens Healthineers Headquarters

Siemens Healthineers AG
Siemensstr. 3
91301 Forchheim, Deutschland
Tel.: +49 9191 18-0
siemens-healthineers.com

Lokaler Kontakt

Siemens Healthineers AG
Frankfurter Str. 110
65760 Eschborn, Deutschland
Tel.: +49 6196 7713-1111
siemens-healthineers.de