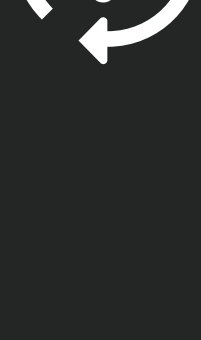


# ¿Por qué es fundamental renovar a tiempo los equipos de resonancia?



La revolución de los sistemas de RM ya está en marcha. ¿Estás preparado para el cambio?



## Tu equipo de RM, ¿te impulsa o te frena?



La mayoría de las veces, seguir siendo competitivo con una tecnología de imagen anticuada suele resultar difícil. La falta de eficiencia puede estar saliéndote más cara de lo que crees.



Comprueba si tu equipo de RM cumple las Reglas de Oro:<sup>1</sup>

- ✓ Mínimo **60%**: menos de 5 años
- ✓ No más de **30%**: entre 6 y 10 años
- ✓ No más de **10%**: más de 10 años

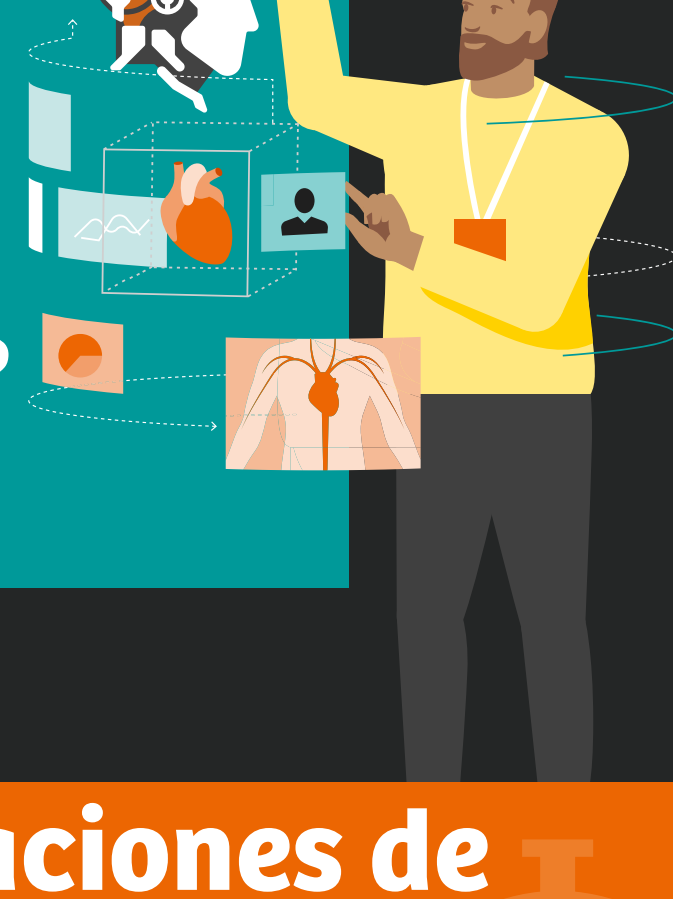
Según la Sociedad Europea de Radiología

"sustituir los equipos de más de 10 años es fundamental"



Una mayor calidad de imagen y una mayor precisión son posibles con la tecnología más reciente, por no hablar de las últimas aplicaciones basadas en la IA, que han demostrado tener un gran potencial en la detección de patologías.<sup>2</sup>

## ¿Quieres mejorar tus servicios de diagnóstico?



## ¿Son posibles las exploraciones de menos de 15 minutos?

Mide el tiempo que tardas actualmente en realizar una exploración y calcula cuántos pacientes más podrías explorar cada día con máquinas más rápidas<sup>3</sup>



Optimiza tiempos y aumenta ingresos

## ¿Estas preparado para hacer frente al actual crecimiento de la demanda?



**3,370 M** tamaño estimado del mercado europeo de RM en dólares para 2029.<sup>4</sup>

**5 %** crecimiento de la demanda de pruebas de imagen cada año.<sup>5</sup>

**35 M** aumento de los casos de cáncer en 2025.<sup>6</sup>

**23 %** aumento de las indicaciones clínicas de RM cardíaca.<sup>7</sup>

## ¿Qué impacto tiene en los especialistas?

Según una encuesta realizada a médicos,<sup>4</sup> trabajar con una tecnología avanzada de imagen...

**88 %**

aumenta su confianza

**86 %**

reduce el tiempo hasta el diagnóstico definitivo

**88 %**

permite tomar mejores decisiones

**85 %**

mejora la atención al paciente

## y ¿cómo repercute en tus pacientes?

La satisfacción de los pacientes y el volumen/calidad de las exploraciones en los centros de RM están correlacionados.<sup>5</sup>

La experiencia de los pacientes mejora gracias a:



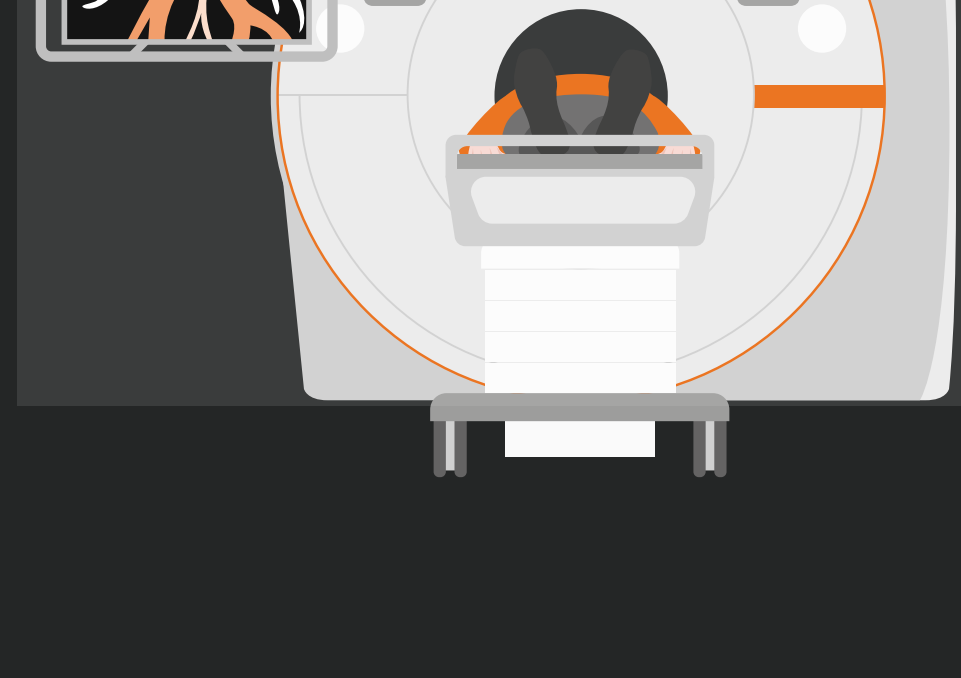
Menos tiempo en la máquina



Menos tiempo hasta el diagnóstico y el inicio del tratamiento



Menor cantidad de contraste



## ¿Podría ahorrar en consumo energético?

Gracias a las nuevos equipamientos, se reduce el consumo de **helio** y **electricidad**, lo que **conseguió un ahorro significativo para las cuentas del centro** además de disminuir la huella medioambiental y ganar en sostenibilidad.

## ¿Cómo atraer y retener talento?



Los profesionales de ahora **buscan tecnología puntera**.<sup>7</sup>

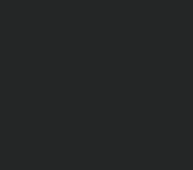
Disponer de equipos actualizados ayuda a atraer y retener a los mejores radiólogos

La renovación de un equipo RM supone un impulso en competitividad y en reconocimiento.

## EFICIENCIA

Aumenta la rotación de pacientes, reduce costes, estandariza procesos, mejora el flujo de trabajo y la experiencia de radiólogos y pacientes, atrae a más y mejores especialistas, y mucho más.

## Los retos clínicos actuales en RM:

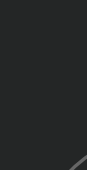


### Pruebas básicas

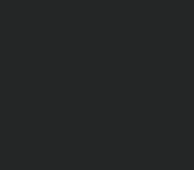
Demanda creciente de pruebas de imagen.<sup>9</sup>



Las peticiones de pruebas de imagen **crecen un 5 %** cada año.

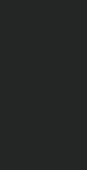


**El escaneado** debe ser lo más **eficiente** posible



### Oncología

Aumento de los casos de cáncer.<sup>10</sup>



**75 %**

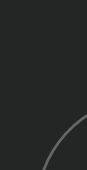
2022 - **20M**

2025 - **35M**



### Cardiología

Aumento de las indicaciones de la RMC.<sup>11</sup>



Las indicaciones clínicas de **RM cardíaca** están **aumentado**

**18 %**

2014

**23 %**

2023

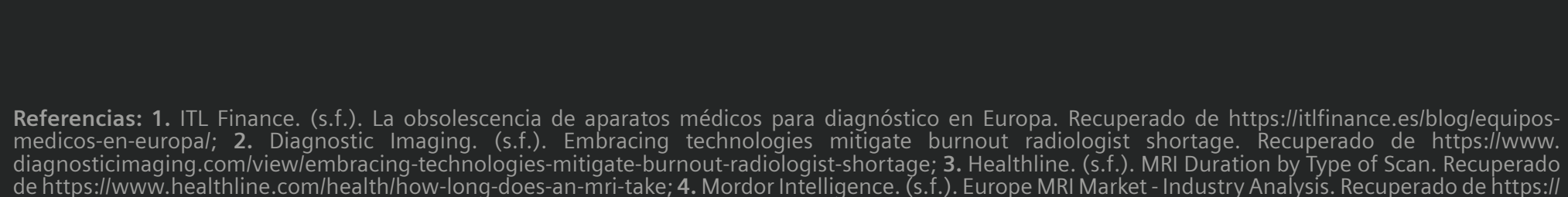
**24 %**

2024

Renovar a tiempo te permite estar preparado para nuevos **estándares clínicos y demandas crecientes**, además de conseguir una mayor eficiencia operativa ¿Estás preparado?

## Próximo paso: elevar tu nivel

Más información



Referencias: 1. IFL Finance. (s.f.). La obsolescencia de aparatos médicos para diagnóstico en Europa. Recuperado de <https://iflfinance.es/blog/equipos-medicos-en-europa/>; 2. Diagnostic Imaging. (s.f.). Embracing technologies mitigate burnout radiologist shortage. Recuperado de <https://www.diagnosticimaging.com/view/embracing-technologies-mitigate-burnout-radiologist-shortage>; 3. Healthline. (s.f.). MRI Duration by Type of Scan. Recuperado de <https://www.healthline.com/health/how-long-does-an-mri-take>; 4. Mordor Intelligence. (s.f.). Europe MRI Market - Industry Analysis. Recuperado de <https://www.mordorintelligence.com/industry-reports/europe-mri-market-industry>; 5. Diagnostic Imaging. (s.f.). Are we prepared for a looming radiologist shortage? Recuperado de <https://www.diagnosticimaging.com/view/are-we-prepared-for-a-looming-radiologist-shortage>; 6. Hughes, C. M., et al. (2015). Perspectives on the Value of Advanced Medical Imaging: A National Survey of Primary Care Physicians. Journal of the American College of Radiology, 12(5), 458-462. Recuperado de <https://www.sciencedirect.com/science/article/abs/pii/S1546144014006292>; 7. Shou, H., et al. (2022). Does Patient Satisfaction Drive Volumes in Outpatient Magnetic Resonance Imaging? Journal of the American College of Radiology, 19(2), 331-339. Recuperado de <https://pubmed.ncbi.nlm.nih.gov/34887134/>; 8. Siemens Healthineers. (s.f.). MRI and sustainability. Recuperado de <https://www.siemens-healthineers.com/perspectives/mri-reducing-energy-consumption>; 9. Shou, H., et al. (2022). Does Patient Satisfaction Drive Volumes in Outpatient Magnetic Resonance Imaging? Journal of the American College of Radiology, 19(2), 331-339. Recuperado de <https://pubmed.ncbi.nlm.nih.gov/34887134/>; 10. Siemens Healthineers. (s.f.). MRI and sustainability. Recuperado de <https://www.siemens-healthineers.com/perspectives/mri-reducing-energy-consumption>; 11. HealthStream. (s.f.). Millennials prefer modern workplaces that are socially-conscious and technologically-advanced. Recuperado de <https://www.healthstream.com/resource/blog/millennials-prefer-modern-workplaces-that-are-socially-conscious-and-technologically-advanced>

Información exclusiva para profesionales sanitarios