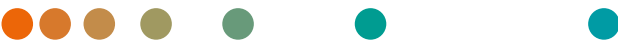


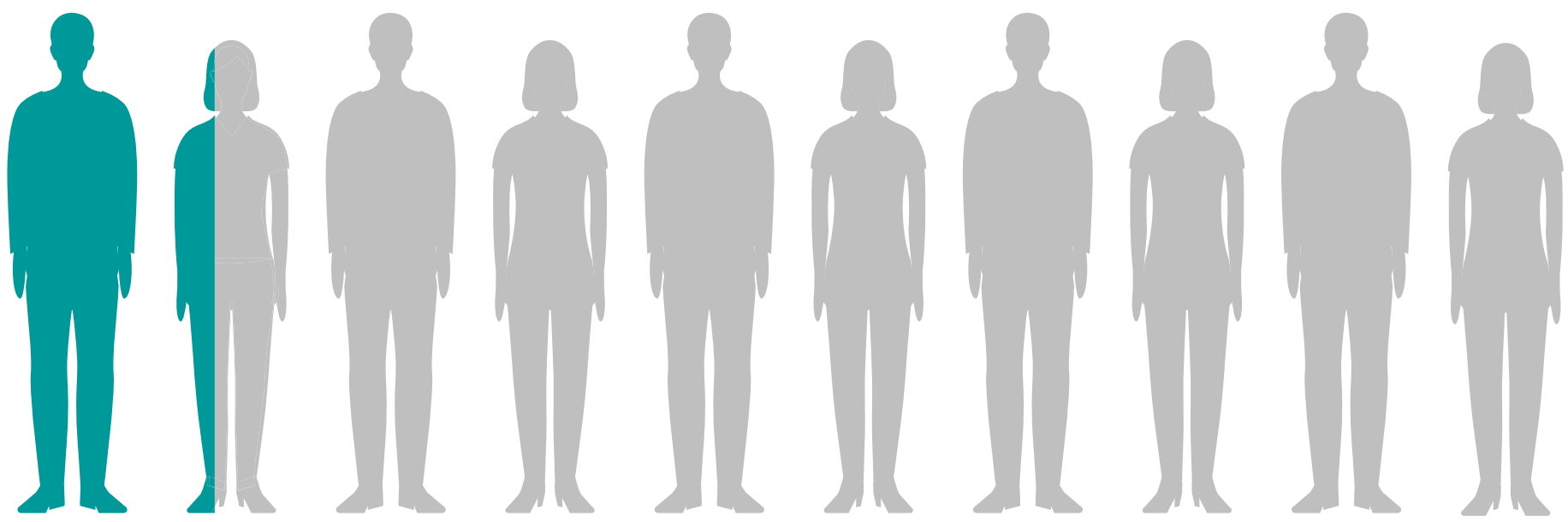
# Seus Rins Importam: Cuide Deles Hoje!

## Doença Renal Crônica (DRC)

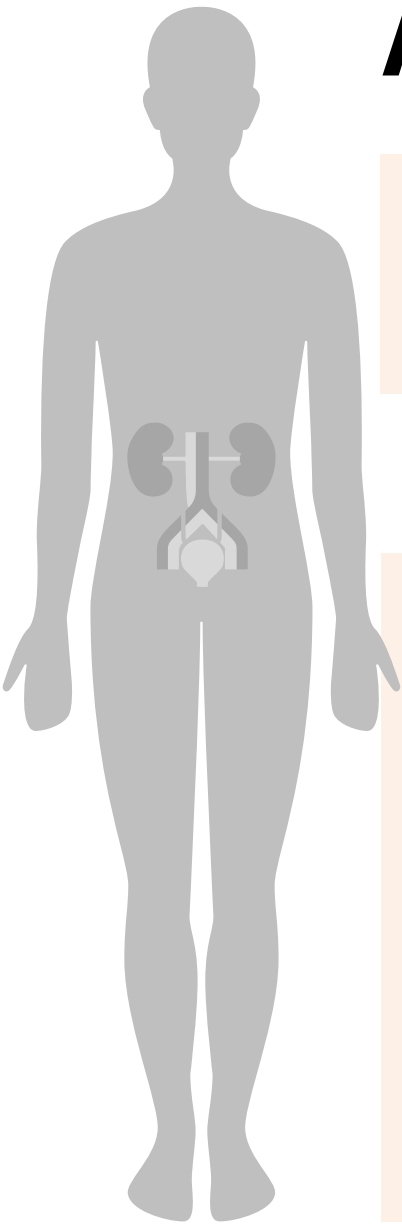
A DRC é uma condição caracterizada por uma perda gradual da função renal ao longo do tempo.



**Em 2020, estima-se que 13.4% da população mundial, o que equivale a mais de 1 bilhão de pessoas, sofria de Doença Renal Crônica (DRC).<sup>1</sup>**



## A DRC é definida como:



Uma taxa de filtração glomerular (TFG) estimada ou medida <60 mL/min/1,73 m<sup>2</sup> que esteja presente por ≥3 meses com ou sem evidência de dano renal.

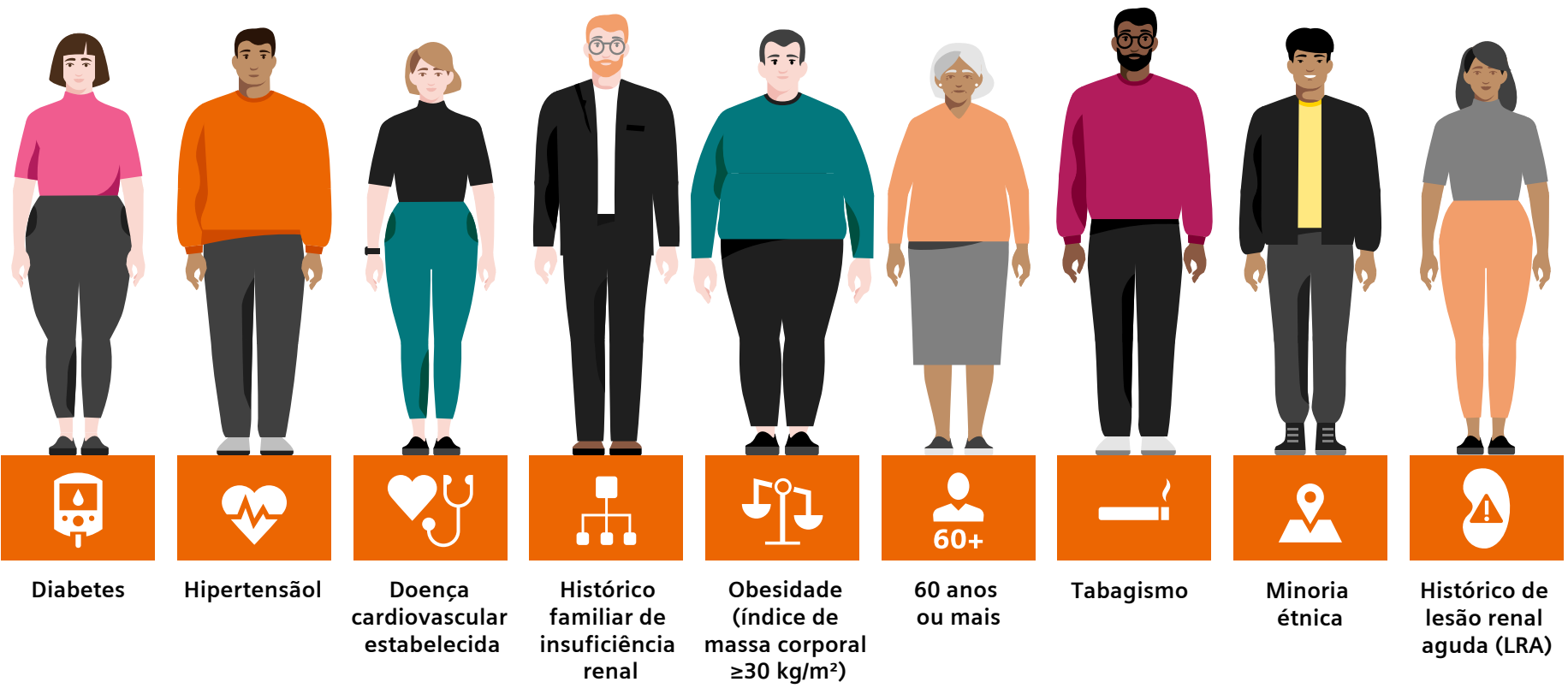
OU

Evidência de dano renal com ou sem diminuição da TFG que esteja presente por ≥3 meses, evidenciada pelos seguintes parâmetros, independentemente da causa subjacente:

- Albuminúria
- Hematúria após exclusão de causas urológicas
- Anormalidades estruturais (por exemplo, em exames de imagem dos rins)
- Anormalidades patológicas (por exemplo, biópsia renal)

## Quem está em risco de ter DRC?<sup>2</sup>

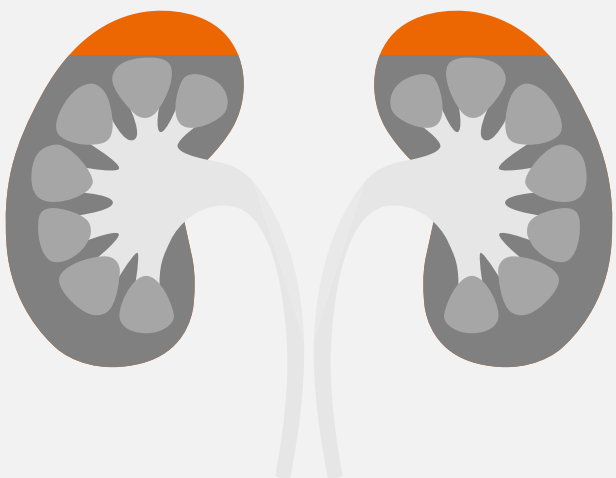
Adultos têm um risco aumentado de desenvolver DRC se tiverem algum dos seguintes fatores de risco:



## A DRC geralmente é assintomática nos estágios iniciais.

Pessoas com DRC podem não notar nenhum sintoma até atingirem o estágio 5.<sup>2</sup> A DRC é uma doença silenciosa em seus estágios iniciais, contribuindo para as taxas de diagnóstico inaceitavelmente baixas. É uma doença progressiva dividida em cinco estágios com base no nível de função renal: estágio 1 — indicando função renal normal, até o estágio 5 — insuficiência renal.<sup>3</sup>

Até **90%** da função renal pode ser perdida antes que os sintomas estejam presentes, portanto, a verificação anual daqueles em risco é essencial.



## Encontre cedo. Trate cedo.

**Pessoas com DRC podem não se sentir doentes ou notar quaisquer sintomas até que a DRC esteja avançada.<sup>4</sup>**

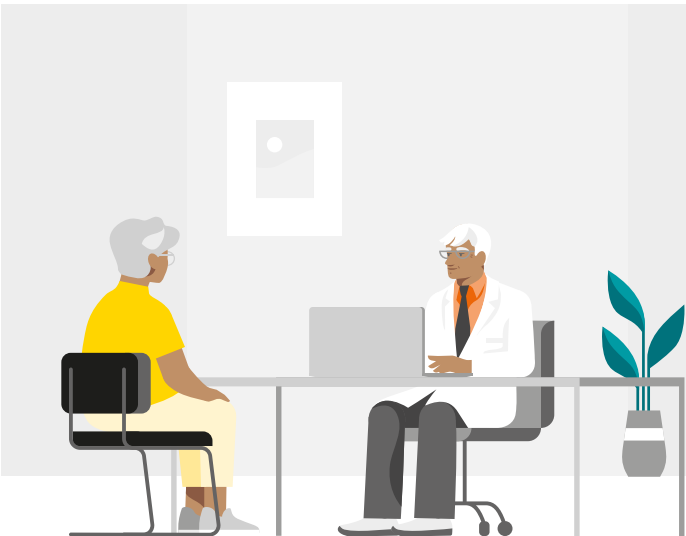
Recomenda-se exames para DRC regularmente em pessoas com fatores de risco.



O exame de sangue avalia a capacidade dos rins de filtrar resíduos (creatinina) e indica se os rins estão funcionando bem.



O exame de urina verifica a presença de proteína, o que pode indicar dano renal.



Converse com seu médico sobre a saúde dos seus rins.



Realize exames regulares para detectar a DRC precocemente.

### Referências:

- 1.Xu, X., et al. "Global, regional, and national burden of chronic kidney disease from 1990 to 2020: a systematic analysis." The Lancet Regional Health - Western Pacific, 2023.
2. Chronic kidney disease management handbook. Available from: <https://kidney.org.au/health-professionals/ckd-management-handbooks>
3. Liu M, et al. Cardiovascular disease and its relationship with chronic kidney disease. Eur Rev Med Pharmacol Sci. 2014;18:2918–26.
- 4.<https://www.cdc.gov/kidneydisease/pdf/Chronic-Kidney-Disease-in-the-US-2021-h.pdf>

BR: QR700020296